

# **LOUIS-ABEL GIRARDOT** **1848-1937**

**« UN GRAND SAVANT MODESTE »**

***Notes***

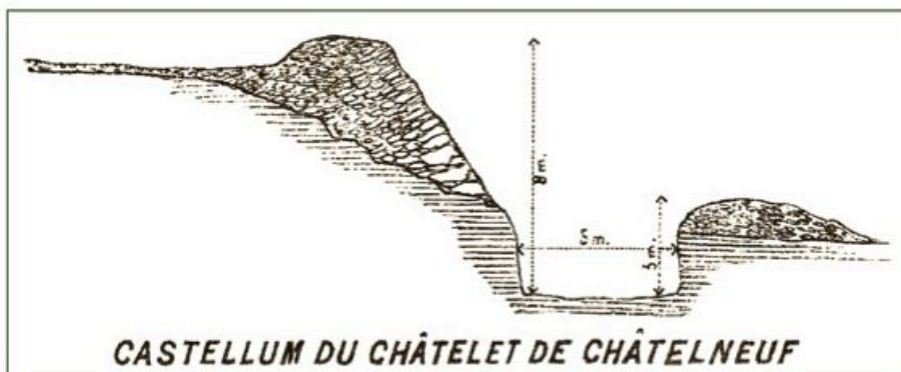
***sur le plateau de Châtelneuf***  
*du*  
*Châtelet.*  
***avant le Moyen Âge***

**(1888)**

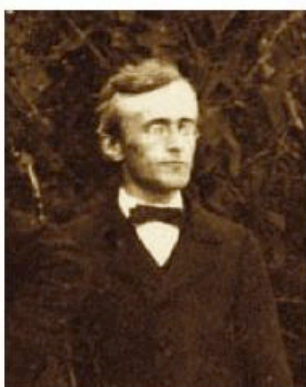


**ArchéoJuraSites**





En 1888, **Louis-Abel Girardot** présentait une communication à la Société d'Émulation du Jura sur ses fouilles du plateau du Châtelet à Châtelneuf (Jura) et sur celles des tumuli à incinération de Ménétrux-en-Joux. A travers cet ouvrage d'une petite centaine de pages, il révélait la présence, sur cette zone, d'une occupation humaine dès la préhistoire avec des traces d'antiquités celtiques ou gallo-romaines remarquablement décrites.



Louis-Abel Girardot, né en 1848 à Châtelneuf et décédé en 1937 à Lons-le-Saunier, fut un enseignant, un géologue et un archéologue passionné et brillant. Il a contribué à la description des formations géologiques du Jura. Il a réalisé des observations concernant le Paléolithique et le Néolithique (cité lacustre du lac de Chalain) et l'âge du bronze. Il s'est intéressé à l'archéologie, notamment celle du Jura, de la région lédonienne et de sa région natale autour de Châtelneuf.

L'association **ArchéoJuraSites** dont la mission est « *l'étude, la mise en valeur et la préservation du patrimoine des sites archéologiques, historiques et géologiques du territoire centré sur les vallées de la Lemme, de la Saine et de la haute vallée de l'Ain* », a estimé utile de publier à nouveau ce texte écrit il y a 125 ans, qui apporte un éclairage exceptionnel sur le territoire en question. D'utiles compléments documentaires ont été ajoutés permettant de mieux cerner et comprendre la personnalité de ce « *grand savant modeste* », enfant de Châtelneuf et érudit jurassien dont les travaux méritent incontestablement d'être remis en valeur.

Prix France : 12 € T.T.C.

ISBN : 978-2-9542374-3-5



9 782954 237435 >

# TABLE DES MATIÈRES

## Avant-propos

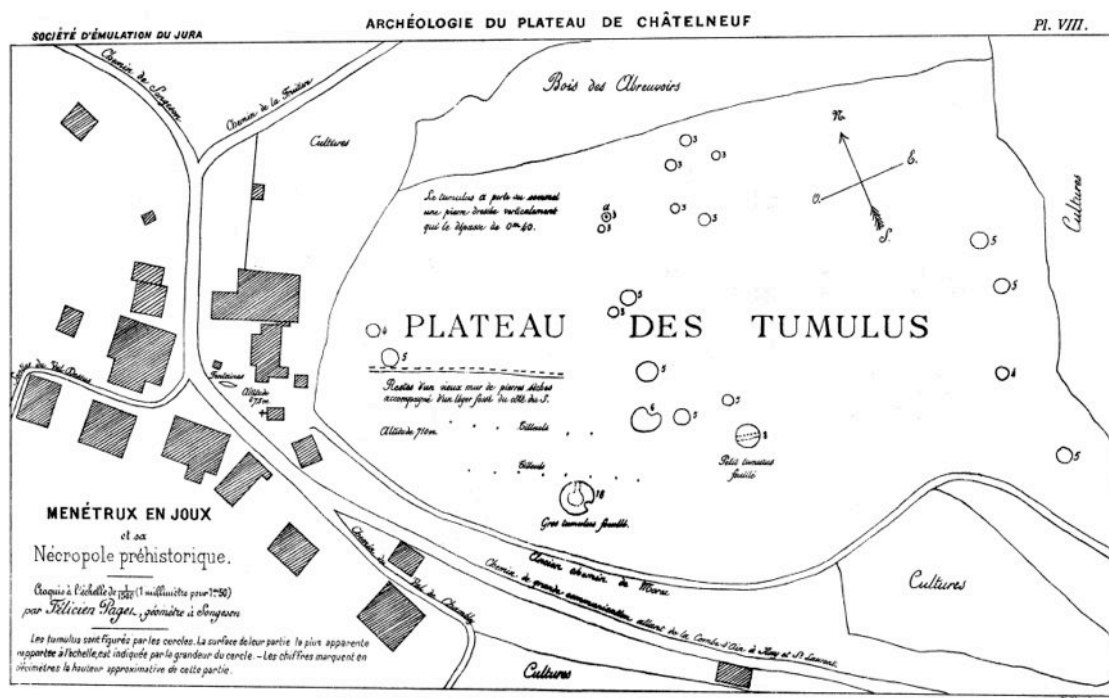
### *Notes sur le plateau de Châtelneuf avant le Moyen-Âge*

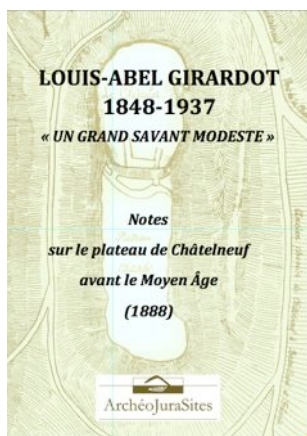
par Louis-Abel GIRARDOT (1888)

- Avant-Propos
- Antiquités celtiques et gallo-romaines observées sur le plateau de Châtelneuf et sur les montagnes voisines
- Le Châtelet de Châtelneuf
- Les Tumulus à incinération de Menétrux-en-Joux
- Principales voies de communication qui traversaient le plateau de Châtelneuf avant le Moyen Âge
- Conclusions générales
- Notes complémentaires au sujet des anciennes voies de communication

## Documentation

1. Biographie de Louis-Abel GIRARDOT (1848-1937)
2. Sources et publications sur Louis-Abel GIRARDOT
3. Publications de Louis-Abel GIRARDOT
4. Eloge funèbre par M. l'abbé PERROD (1937)
5. Présentation des "Notes" par Emile MONOT (1894)
6. Archives - Don Girardot 7F par Gaston DUHEM (1940)
7. Louis-Abel Girardot, instituteur à Châtelneuf
8. Fouilles de 1877-1878 de la station préhistorique de Ney
9. Notice historique sur la commune de Châtelneuf
10. Les découvertes du lac de Chalain de 1904
11. Louis-Girardot à Lons-le-Saunier
12. Index des noms de personnes citées par Louis-Abel Girardot
13. Localisation des sites de Châtelneuf et de Menétrux-en-Joux





**Louis-Abel GIRARDOT (1848-1937)**  
 « *Un grand savant modeste* »

**Notes sur le plateau de Châtelneuf avant le Moyen Âge  
 (1888)**

*ArchéoJuraSites, printemps 2014, 109 p.*  
*ISBN 978-2-9542374-3-5*  
*Prix de vente : 12 € TTC (10 € adhérents)*  
*plus frais de port 4,00 €*

En 1888, Louis-Abel Girardot publiait le résultat de ses fouilles du plateau du Châtelet à Châtelneuf (Jura) et sur celles des tumuli à incinération de Ménétrux-en-Joux. Il y révélait la présence d'une occupation humaine dès la préhistoire avec des traces d'antiquités celtiques ou gallo-romaines. Louis-Abel Girardot, né en 1848 à Châtelneuf et décédé en 1937 à Lons-le-Saunier, fut un enseignant, un géologue et un archéologue passionné et brillant qui a contribué à la description des formations géologiques du Jura et a réalisé des observations concernant le Paléolithique et le Néolithique et l'âge du bronze.

ArchéoJuraSites a jugé judicieux de publier à nouveau ce texte rare, écrit il y a 125 ans, qui apporte un éclairage exceptionnel, et toujours actuel, sur le territoire en question. D'utiles compléments documentaires ont été ajoutés permettant de mieux cerner et comprendre la personnalité de ce « *grand savant modeste* », enfant de Châtelneuf et érudit jurassien.

**COMMANDE**

A retourner à **ArchéoJuraSites - 24 Grande Rue - 39150 CHAUX-DES-CROTENAY**  
 ou par mail à : [info@archeojurasites.org](mailto:info@archeojurasites.org)

Nom ..... Prénom.....  
 Adhérent ArchéoJuraSites : oui non Adresse mail.....  
 Adresse de livraison.....  
 .....

	Prix	Nb ex.	Prix total (*)
<b>Réf. 14</b> <b>Louis-Abel Girardot</b>	12 € TTC - 10 € TTC (adh.) + port 4€ par exemplaire		

(\*) Ajouter le port en cas d'envoi postal

Règlement à la commande, par chèque uniquement, à l'ordre de ArchéoJuraSites.

Pour commandes hors France métropolitaine et étranger et commandes en nombre important : nous contacter : [info@archeojurasites.org](mailto:info@archeojurasites.org)