

Jacques Berger

ALESIA

Chaux-des-Crotenay



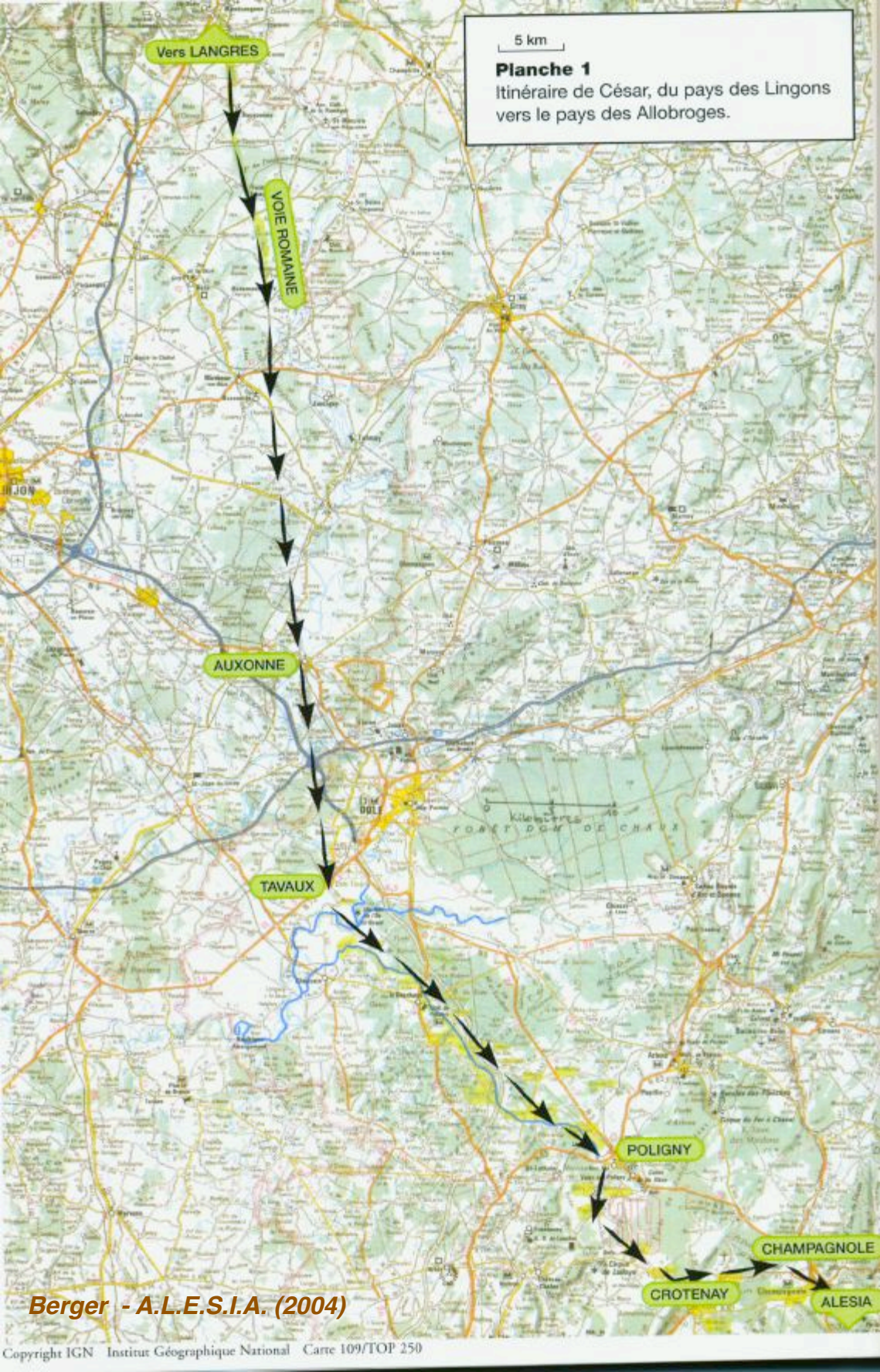
Pourquoi ?



ASSOCIATION LEMME ET SAINE D'INTERET ARCHEOLOGIQUE

LES PLANCHES

Pl. 1	Itinéraire de César, du pays des Lingons vers le pays des Allobroges	page 14
Pl. 2.	Emplacement du combat préliminaire de cavalerie	page 18
Pl. 3.	Le site d'Alésia	page 20
Pl. 4.	Le lendemain du combat préliminaire de cavalerie, César campe devant Alésia : position des troupes gauloises et romaines	page 27
Pl. 5.	Les "portes" de l' <i>oppidum</i> . Positionnement des troupes gauloises et romaines en vue du siège	page 34
Pl. 6.	Les différentes zones de travaux de contrevallation autour de l' <i>oppidum</i>	page 44
Pl. 7	Retranchements au nord de l' <i>oppidum</i>	page 48
Pl. 8.	Retranchements au nord-ouest de l' <i>oppidum</i>	page 53
Pl. 9.	Retranchements au sud-ouest de l' <i>oppidum</i>	page 55
Pl. 10.	Retranchements au sud de l' <i>oppidum</i>	page 60
Pl. 11.	Inventaire des "castella" de contrevallation. Voies d'approche de l' <i>oppidum</i>	page 78
Pl. 12.	Positions avancées romaines au nord de l' <i>oppidum</i>	page 84
Pl. 13.	La voie de circulation autour de l' <i>oppidum</i> , des Planches-en-Montagne aux camps supérieurs de la combe de Crans	page 92
Pl. 14.	Positions gauloises et romaines au lendemain de l'arrivée de l'armée de secours	page 100
Pl. 15.	La lutte décisive	page 112
Pl. 16.	La contre-attaque de César, suite à l'attaque des " <i>loca praerupta</i> "	page 118



5 km

Planche 1

Itinéraire de César, du pays des Lingons vers le pays des Allobroges.

Vers LANGRES

VOIE ROMAINE

AUXONNE

TAVAUX

POLIGNY

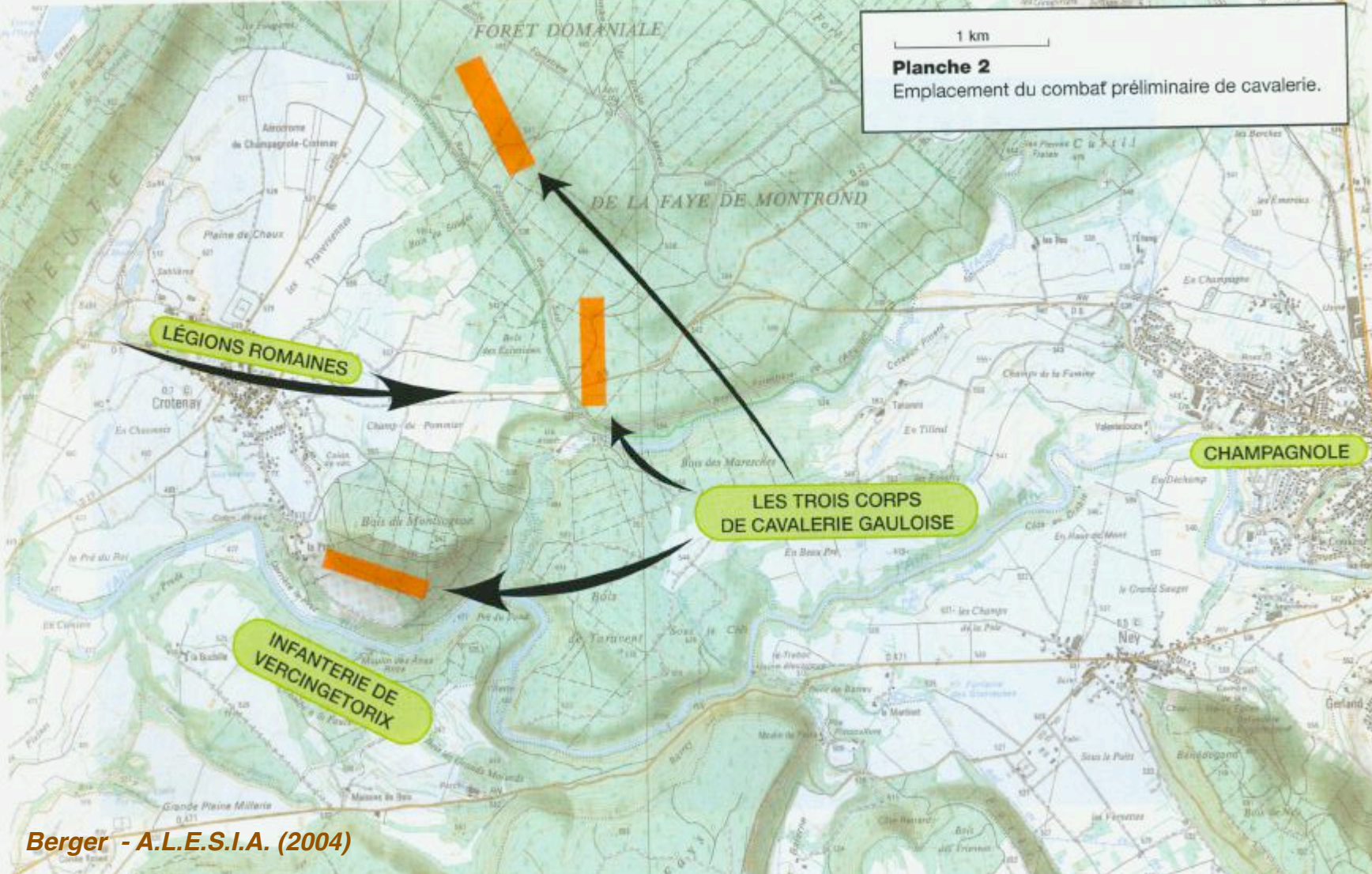
CHAMPAGNOLE

CROTENAY

ALESIA

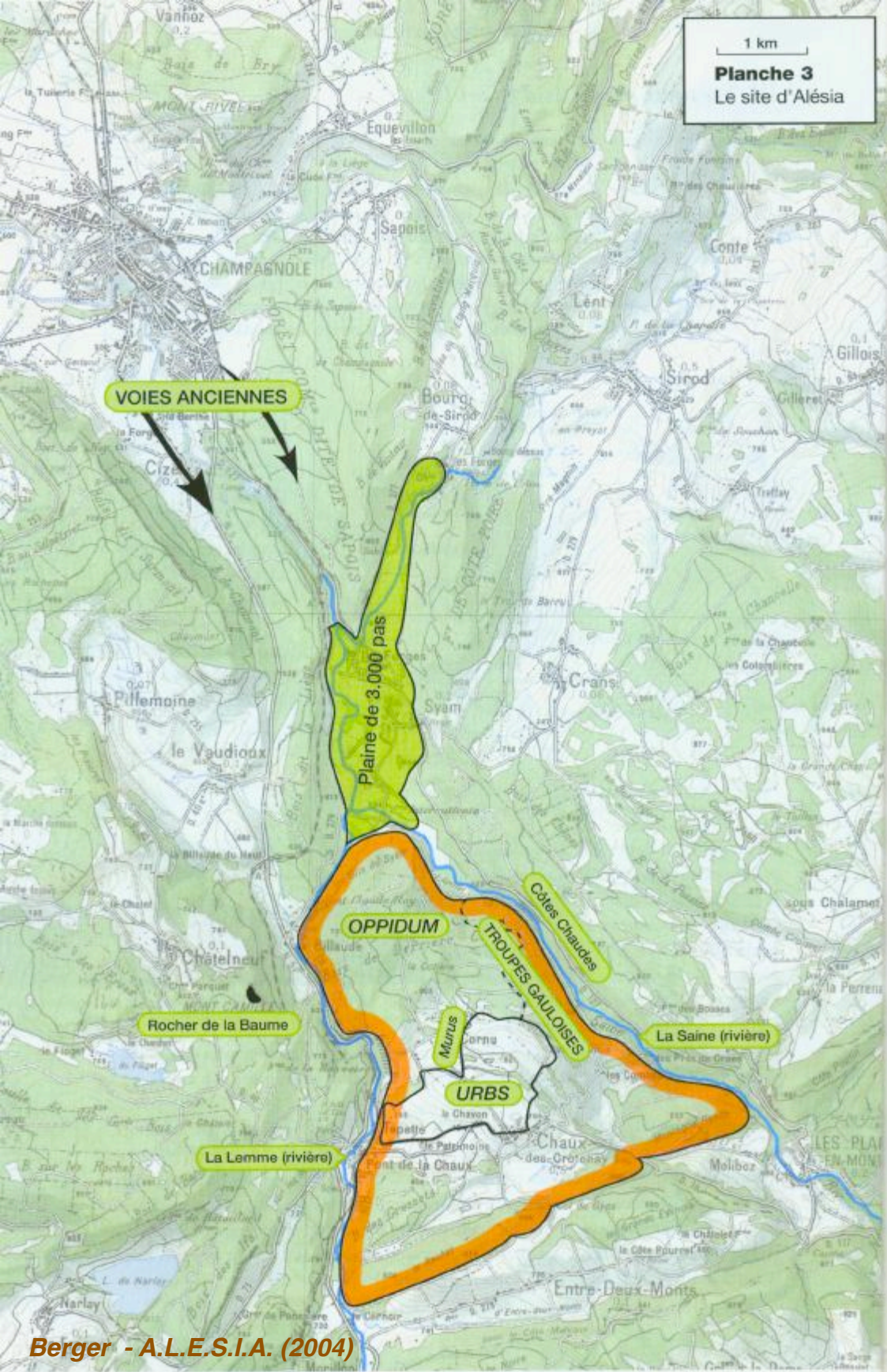
Berger - A.L.E.S.I.A. (2004)

1 km
Planche 2
Emplacement du combat préliminaire de cavalerie.



1 km

Planche 3
Le site d'Alésia



Berger - A.L.E.S.I.A. (2004)

1 km

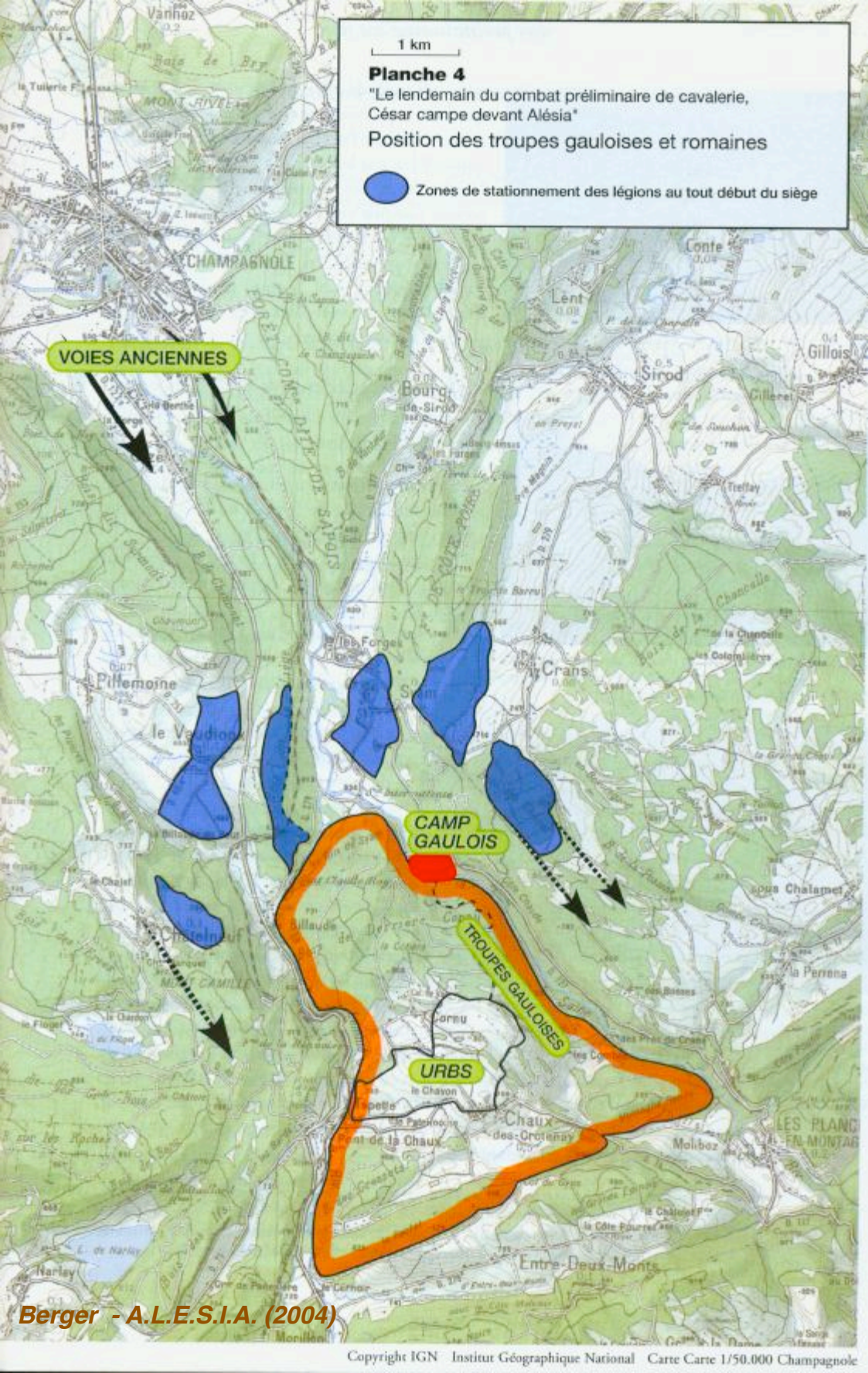
Planche 4

"Le lendemain du combat préliminaire de cavalerie,
César campe devant Alésia"

Position des troupes gauloises et romaines



Zones de stationnement des légions au tout début du siège



VOIES ANCIENNES

CAMP GAULOIS

TROUPES GAULOISES




URBS

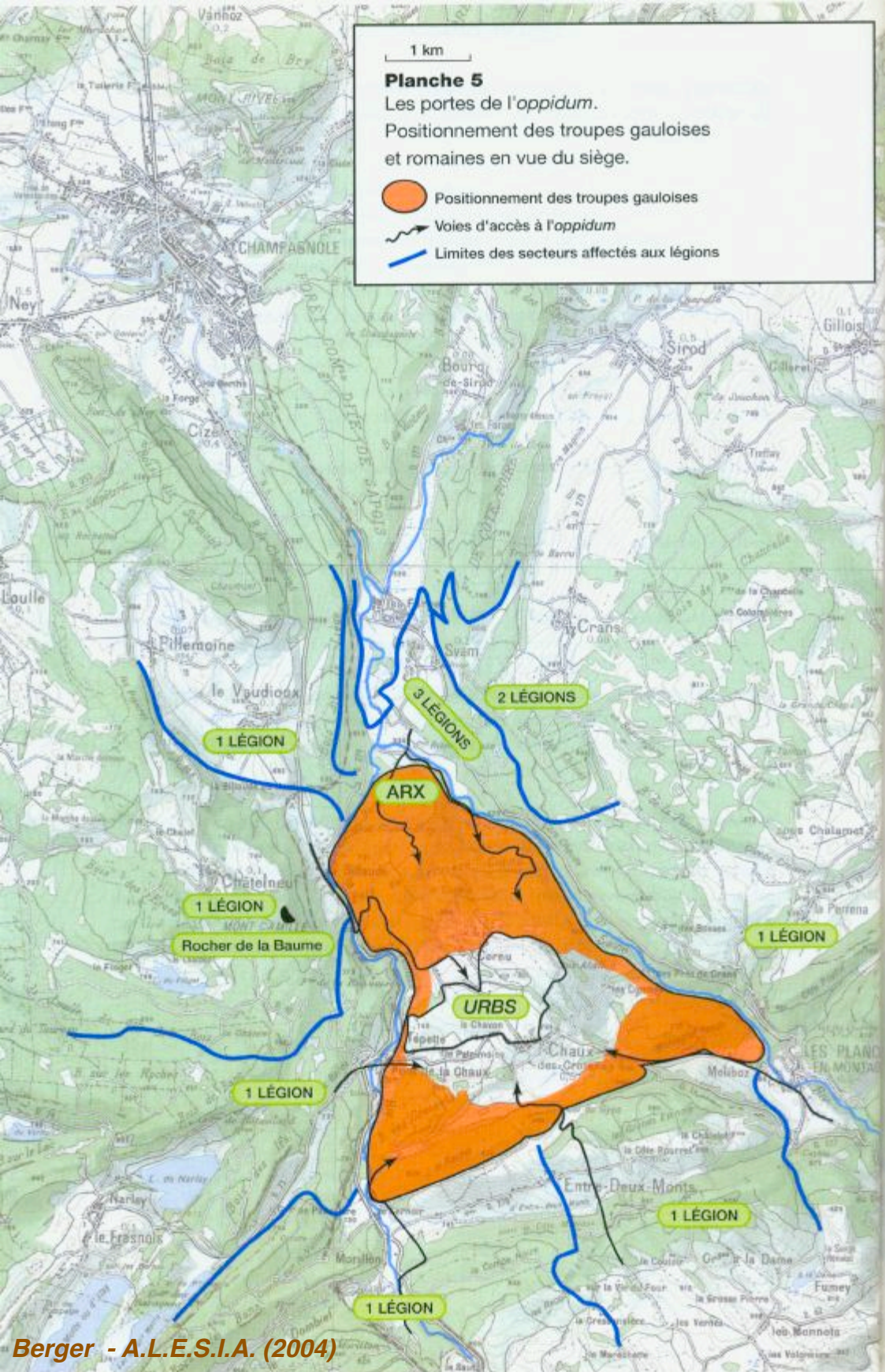
1 km

Planche 5

Les portes de l'oppidum.

Positionnement des troupes gauloises et romaines en vue du siège.






-  Positionnement des troupes gauloises
-  Voies d'accès à l'oppidum
-  Limites des secteurs affectés aux légions

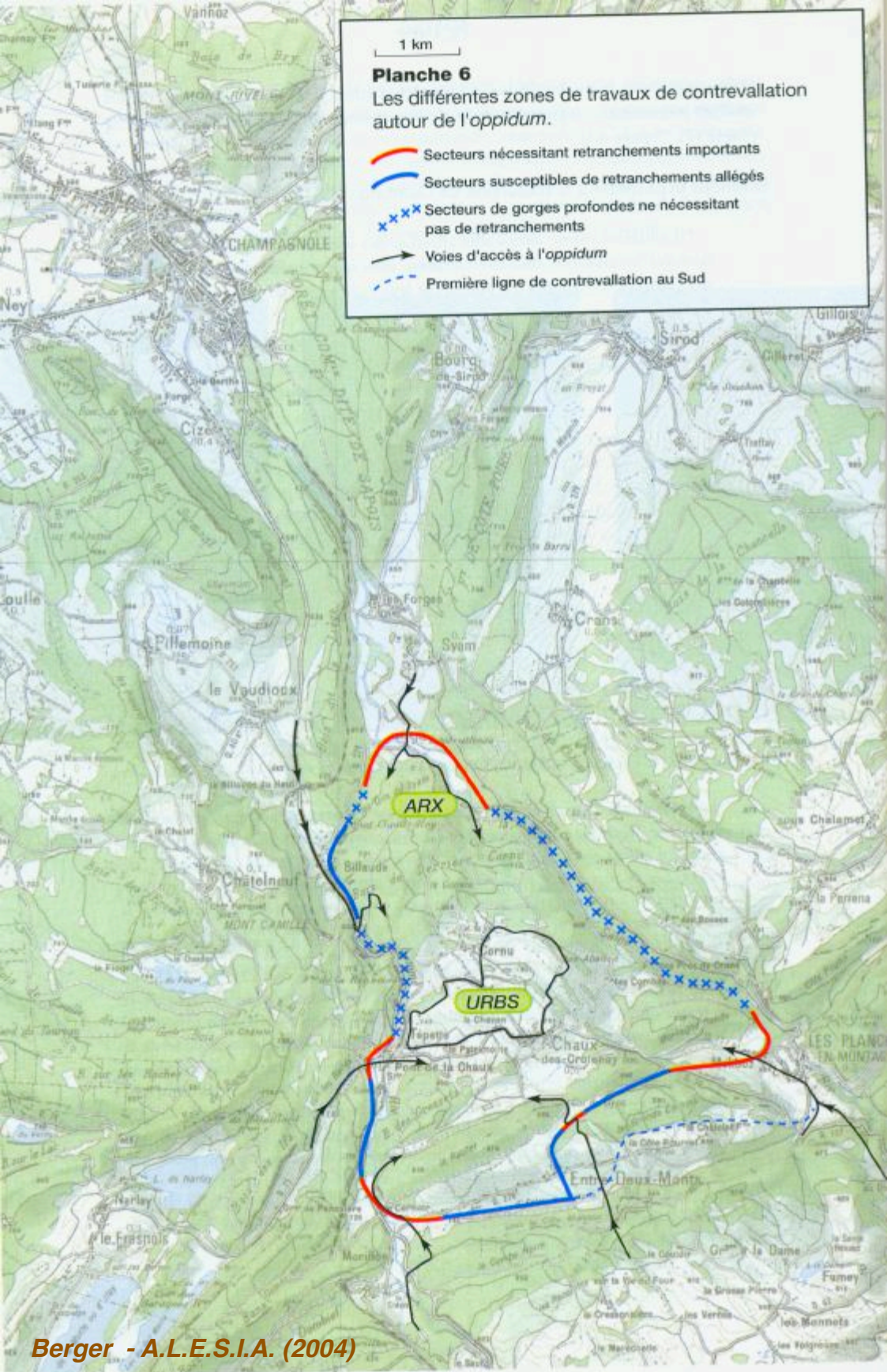


1 km

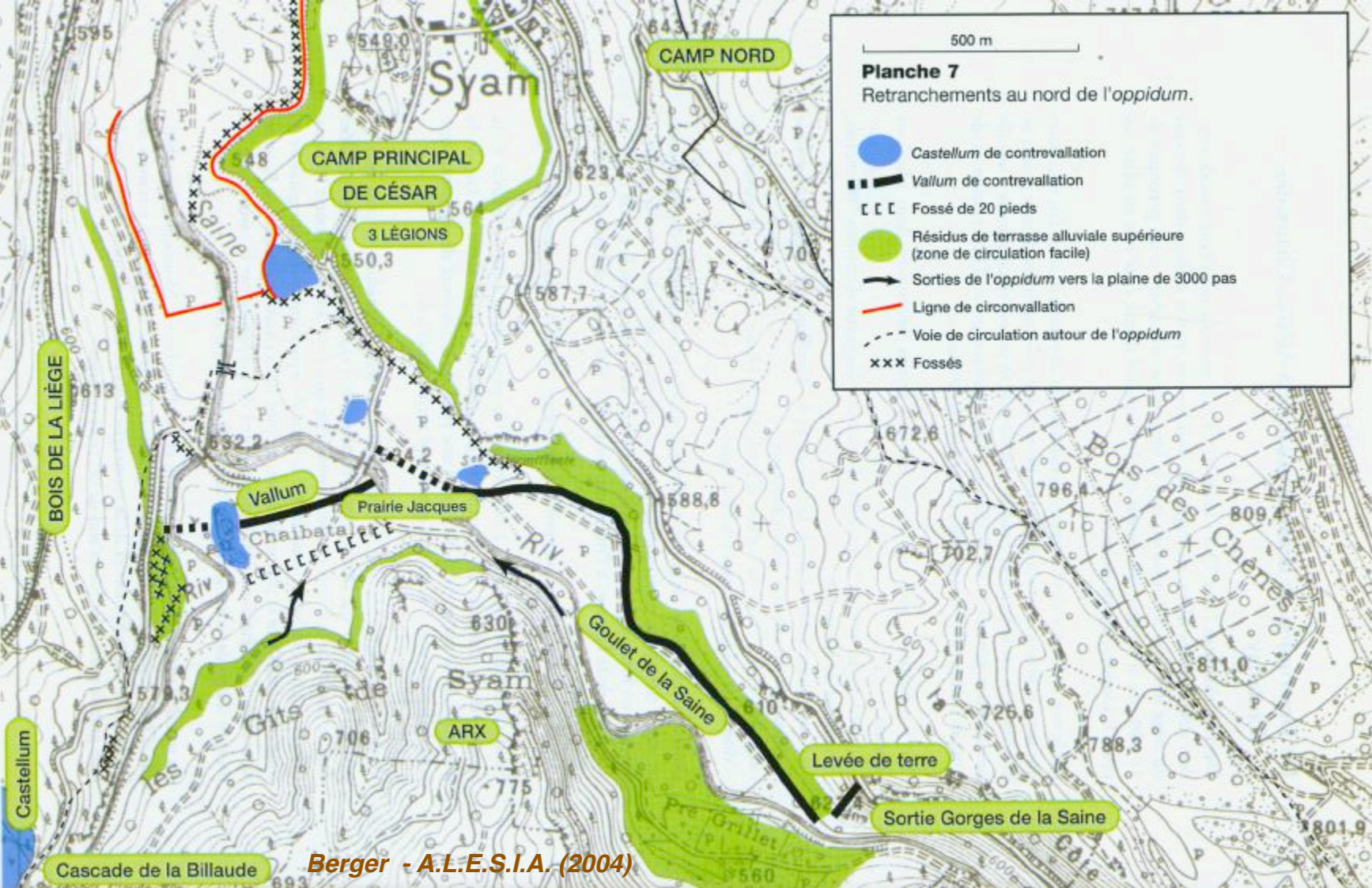
Planche 6

Les différentes zones de travaux de contrevallation autour de l'oppidum.

-  Secteurs nécessitant retranchements importants
-  Secteurs susceptibles de retranchements allégés
-  Secteurs de gorges profondes ne nécessitant pas de retranchements
-  Voies d'accès à l'oppidum
-  Première ligne de contrevallation au Sud









Berger - A.L.E.S.I.A. (2004)

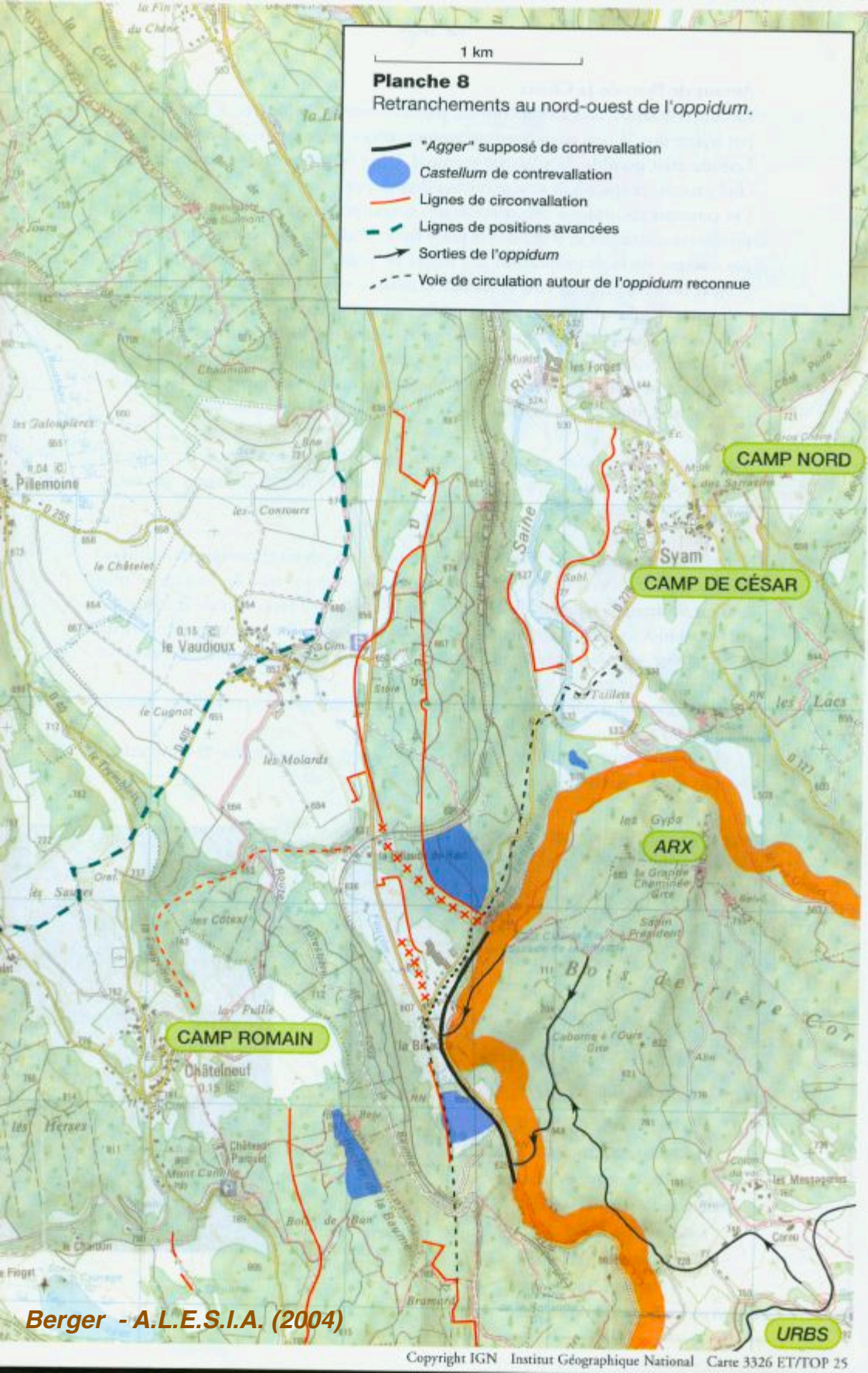


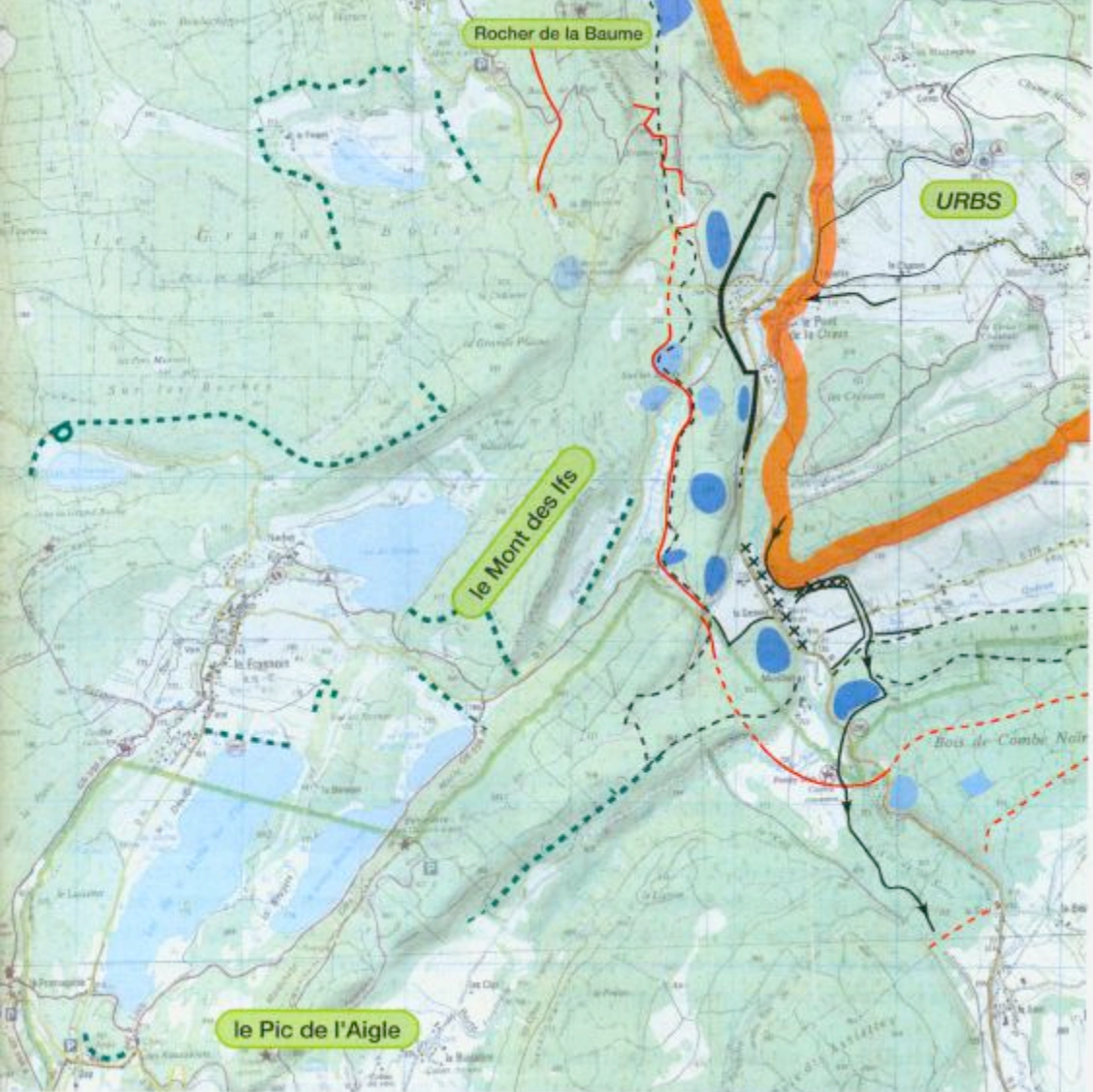
1 km

Planche 8

Retranchements au nord-ouest de l'oppidum.

-  "Agger" supposé de contrevallation
-  Castellum de contrevallation
-  Lignes de circonvallation
-  Lignes de positions avancées
-  Sorties de l'oppidum
-  Voie de circulation autour de l'oppidum reconnue













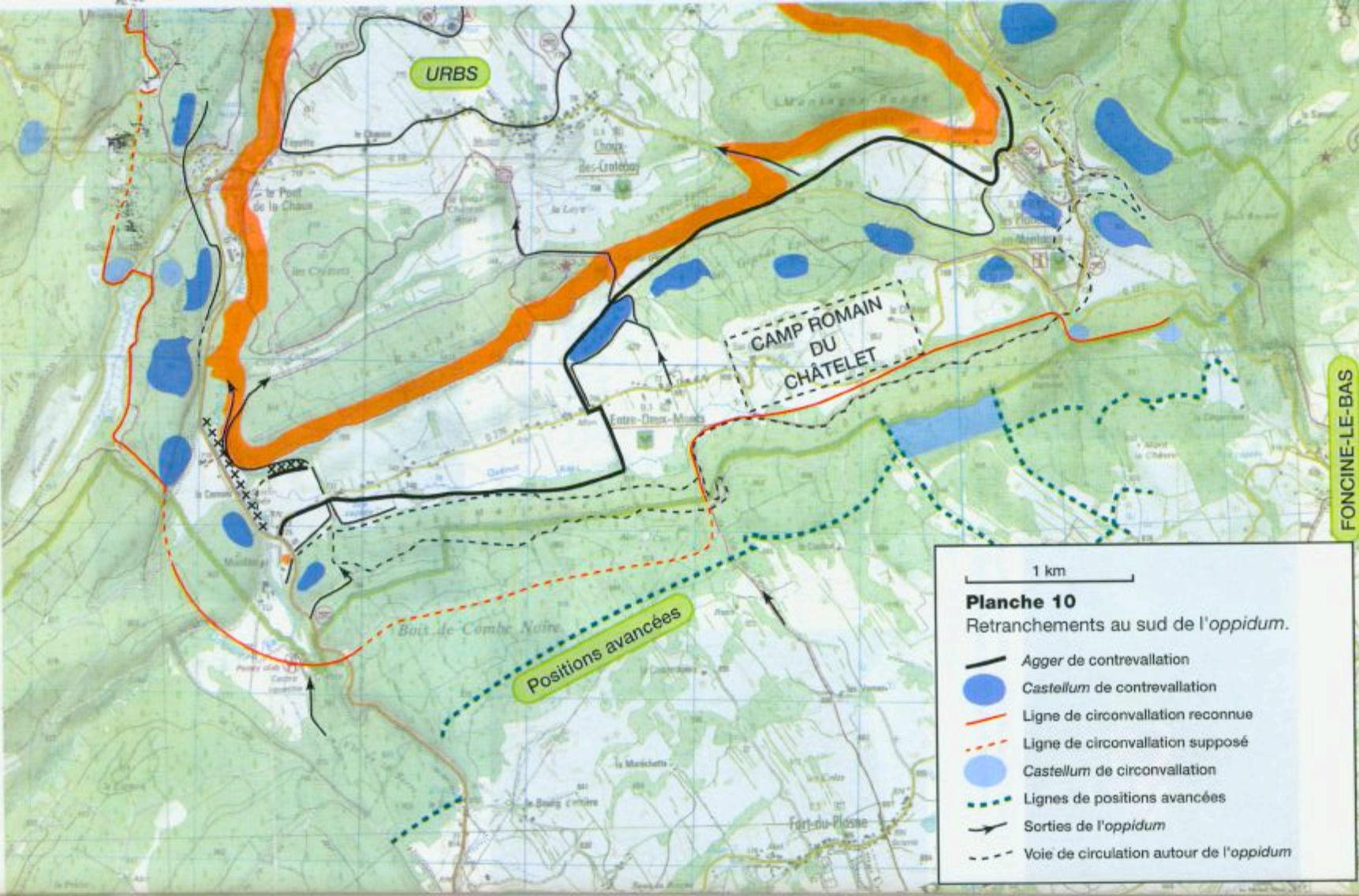
Copyright IGN Institut Géographique National Carte 3326 ET/TOP 25

1 km

Planche 9









Retranchements au sud-ouest de l'oppidum.

-  Agger de contrevallation
-  Castellum de contrevallation
-  Ligne de circonvallation reconnue
-  Ligne de circonvallation supposé
-  Castellum de circonvallation
-  Lignes de positions avancées
-  Sorties de l'oppidum
-  Voie de circulation autour de l'oppidum



1 km

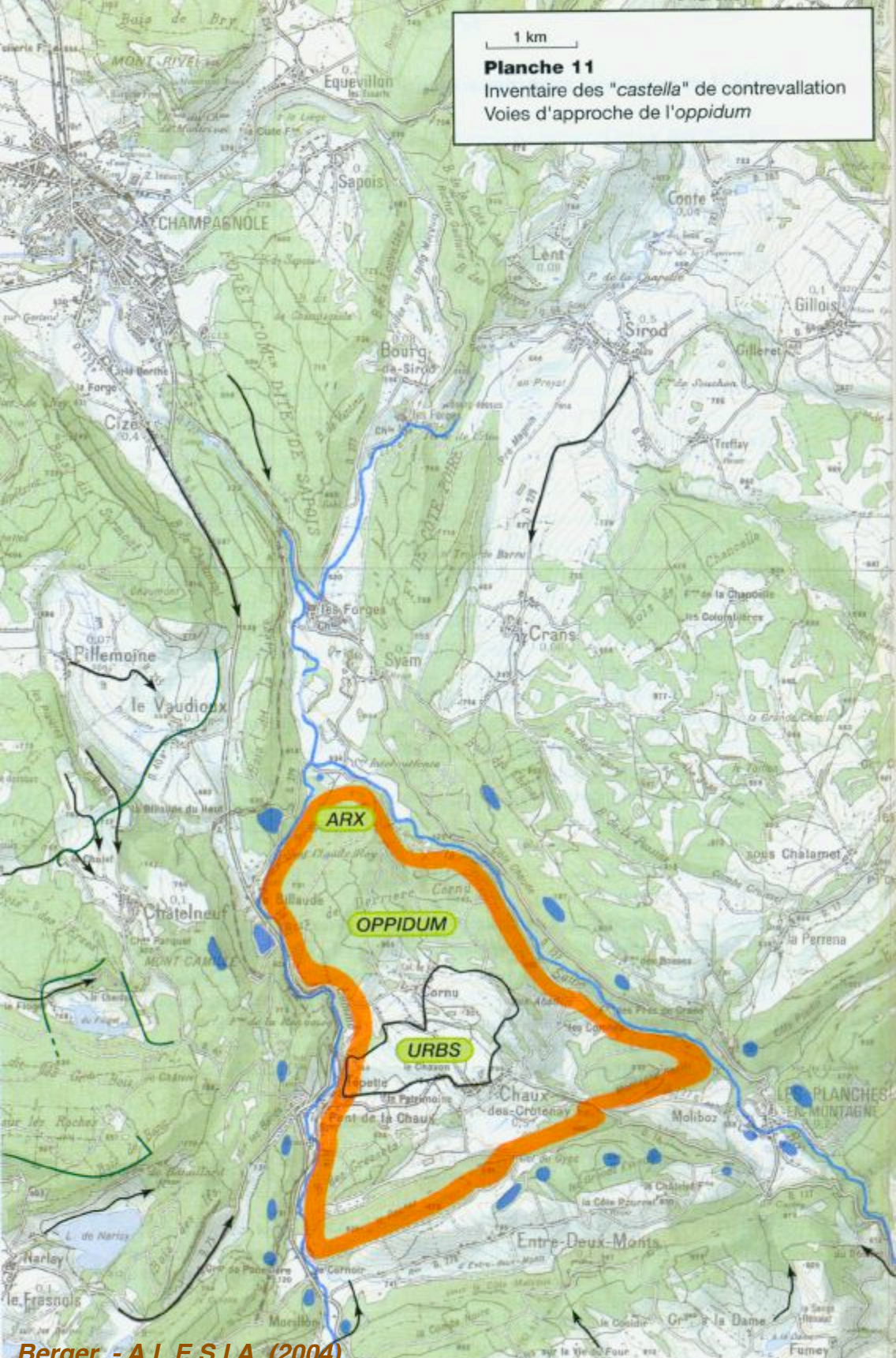
Planche 10
Retranchements au sud de l'oppidum.

-  Agger de contrevallation
-  Castellum de contrevallation
-  Ligne de circonvallation reconnue
-  Ligne de circonvallation supposé
-  Castellum de circonvallation
-  Lignes de positions avancées
-  Sorties de l'oppidum
-  Voie de circulation autour de l'oppidum

1 km

Planche 11

Inventaire des "castella" de contrevallation
Voies d'approche de l'oppidum



Berger - A.L.E.S.I.A. (2004)

1 km

Planche 13

La voie de circulation autour de l'*oppidum* des Planches-en-Montagne aux camps supérieurs de la Combe de Crans.





Berger - A.L.E.S.I.A. (2004)

La colline en retrait
(a exterior collis)

ARMÉE DE SECOURS
240.000 fantassins
8.000 cavaliers

1 km

Planche 14
Positions gauloises et romaines
au lendemain de l'arrivée de l'armée
de secours.

-  Zone contrôlée par les romains
-  Zone contrôlée par les gaulois

Post montem

Plaine de 3.000 pas

La colline au Nord
(a septentrionibus collis)

Camp Nord
2 légions

Camp de César
3 légions

La Liège
1 légion

ARX

ASSIÉGÉS
80.000 fantassins

Chatelneuf-La Baume
1 légion

Berger - A.L.E.S.I.A. (2004)

La colline en retrait
(a exterior collis)

ARMÉE DE SECOURS
240.000 fantassins
8.000 cavaliers

Post montem
60.000 fantassins
de Vercassivellaunos

1 km

Planche 15
La lutte décisive

- Zone contrôlée par les romains
- Zone contrôlée par les gaulois

Plaine de 3.000 pas

La colline au Nord
(a septentrionibus collis)

Camp de César
3 légions

Camp Nord
2 légions

La Liège
1 légion

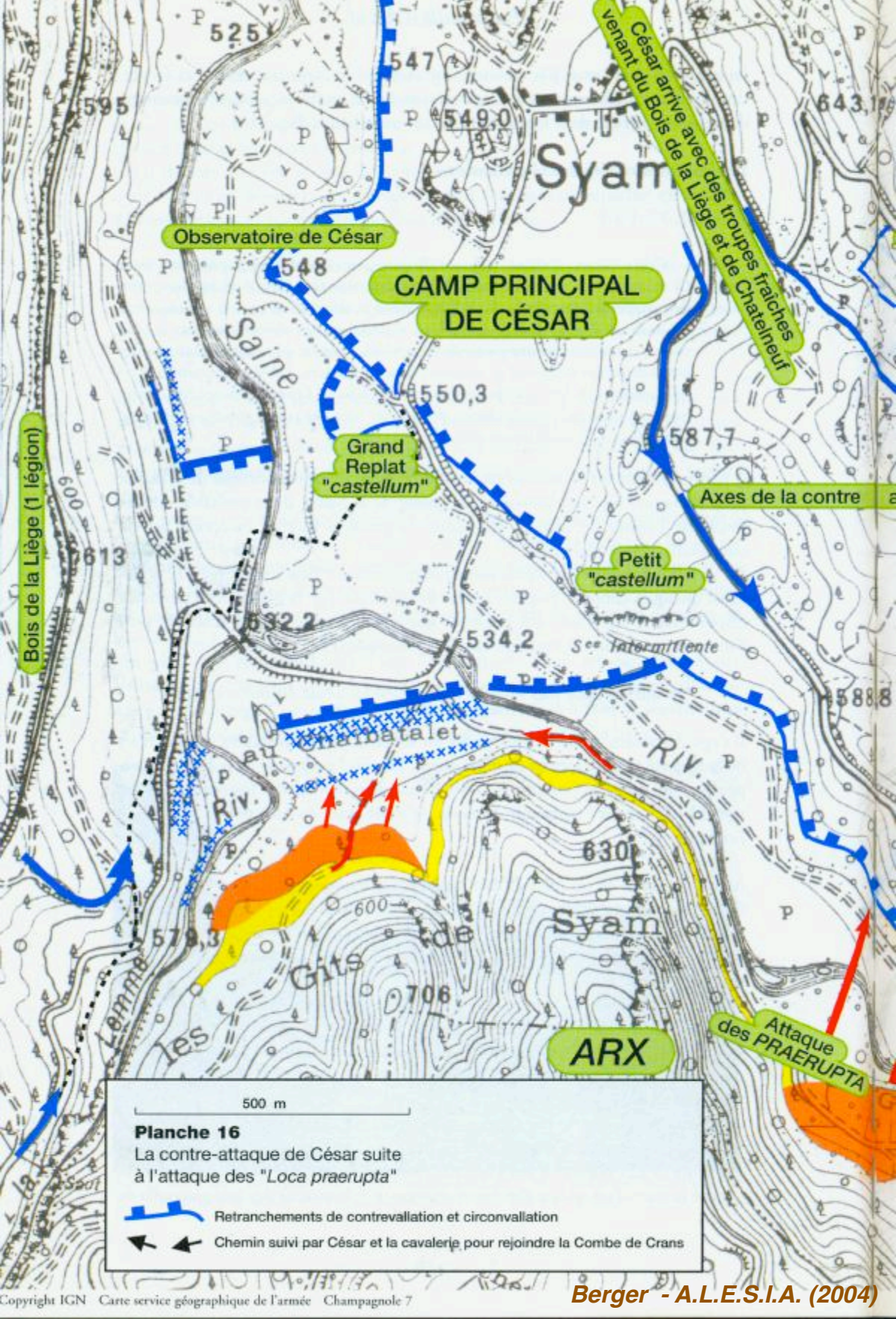
ARX

ASSIÉGÉS
80.000 fantassins

39 cohortes

Chatelneuf-La Baume
1 légion

Berger - A.L.E.S.I.A. (2004)



Bois de la Liège (1 légion)

César arrive avec des troupes fraîches venant du Bois de la Liège et de Châtelneuf

Observatoire de César

CAMP PRINCIPAL DE CÉSAR

Grand Replat "castellum"

Petit "castellum"


Axes de la contre


ARX

Attaque des PRAERUPTA

500 m

Planche 16
 La contre-attaque de César suite à l'attaque des "Loca praeurpta"

 Retranchements de contrevallation et circonvallation

 Chemin suivi par César et la cavalerie pour rejoindre la Combe de Crans

CAMP NORD

"Castellum" Rocheret sud

attaque romaine

PRAERUPTA

Levée de terre, extrémité
EST de la CONTREVALLATION
au NORD de l'oppidum

