

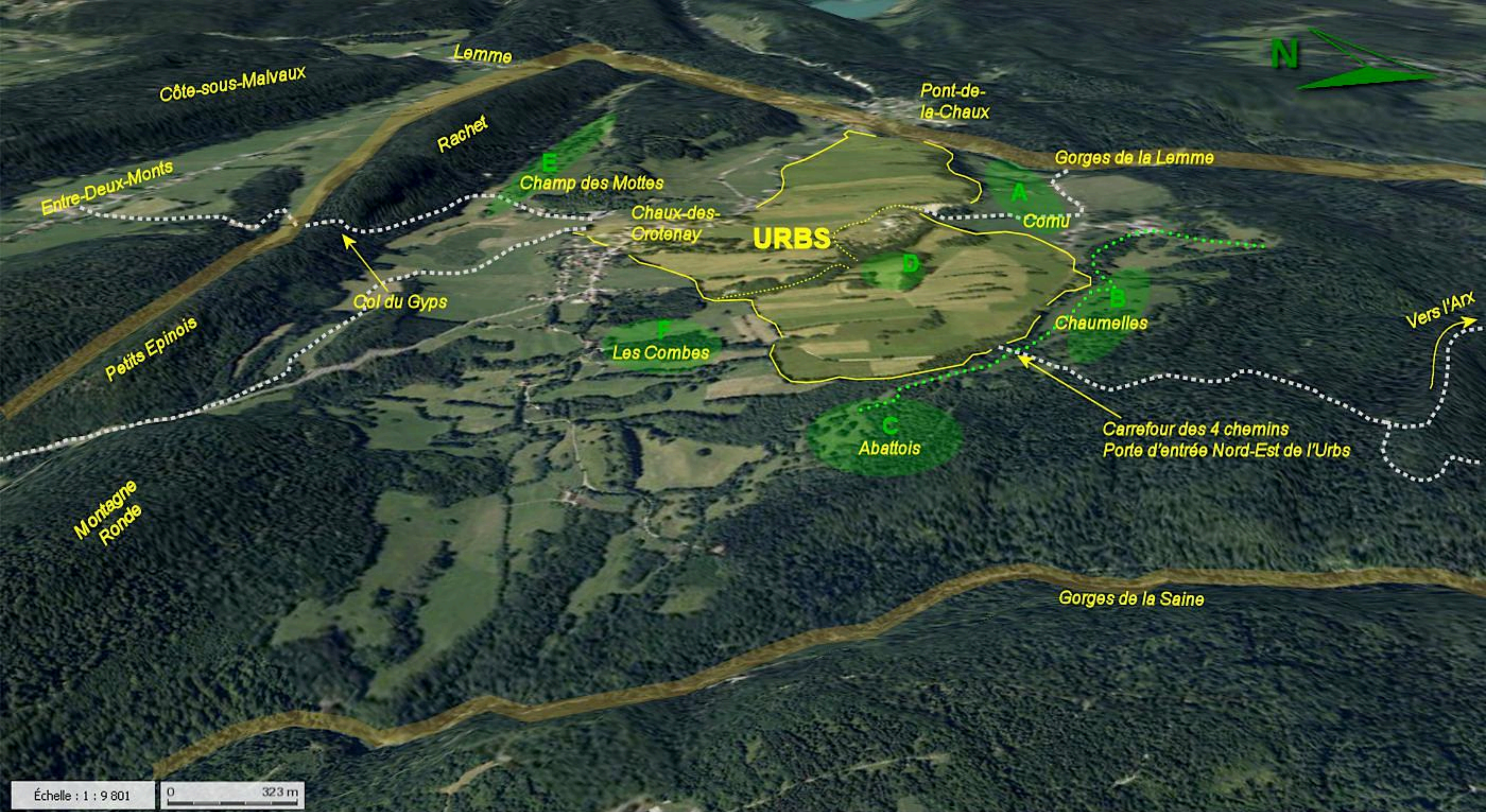
## L'ALESIA MANDUBIORUM, au sommet de son oppidum

- L'oppidum, éperon naturellement barré au Sud par les monts Racht, Petits Epinois et Montagne Ronde, et naturellement fortifié à l'Ouest et à l'Est par les gorges des rivières Lemme et Saine
- - - L'enceinte de l'Urbs, murs protohistoriques à caractère cyclopéen
- L'Arx, citadelle naturelle rocheuse
- Les deux rivières qui "lèchent au pied" les falaises de l'oppidum : la Lemme à l'Ouest, la Saine à l'Est
- - - - - Voie antique Dole - Genève

### Les zones culturelles :

- A : Monuments anthropiques de Cornu
- B : Zone culturelle des Chaumelles
- C : Monuments culturels des Abattois
- D : Zone culturelle de la Cote 801
- E : Zone culturelle "Le Champs des Mottes"





## L'ALESIA MANDUBIORUM, vue de l'Est

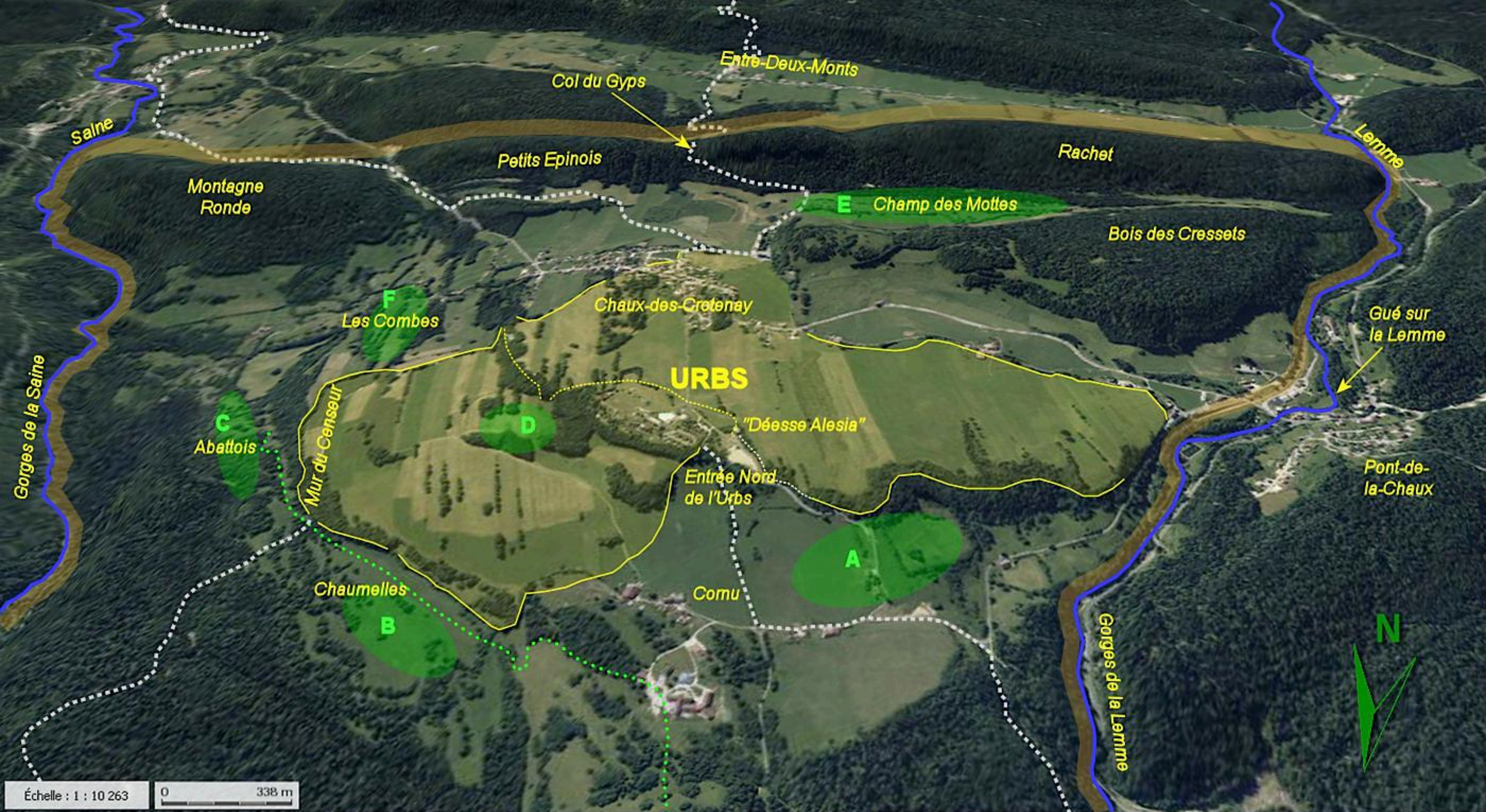
- L'oppidum d'Alésia, naturellement fortifié
- Les murs d'enceinte de l'Urbs, murs protohistoriques à appareil cyclopéen
- ⋯ Mur divisonnaire, séparant les parties Nord et Sud de l'Urbs
- ⋯ La "Voie Sacrée", liaison entre les ensembles religieux à l'extérieur de l'Urbs
- ⋯ Les voies antiques d'accès à l'Urbs

Les zones culturelles :

- A : Monuments anthropiques de Cornu
- B : Zone culturelle des Chaumelles
- C : Monuments culturels des Abattois
- D : Zone culturelle de la Cote 801
- E : Zone culturelle "Le Champs des Mottes"
- F : Ensembles identifiés au lieu-dit "Les Combes"

ArchéoJuraSites - Octobre 2012  
(d'après les Annales d'ALESIA 1984)





Échelle : 1 : 10 263 0 338 m

# L'ALESIA MANDUBIORUM, vue du Nord

- L'oppidum d'Alésia, naturellement fortifié
- Les murs d'enceinte de l'Urbs, murs protohistoriques à appareil cyclopéen
- ⋯⋯⋯ Mur divisonnaire, séparant les parties Nord et Sud de l'Urbs
- ⋯⋯⋯ La "Voie Sacrée", liaison entre les ensembles religieux à l'extérieur de l'Urbs
- ⋯⋯⋯ Les voies antiques d'accès à l'Urbs

- Les zones culturelles :
- A : Monuments anthropiques de Cornu
  - B : Zone culturelle des Chaumelles
  - C : Monuments culturels des Abattois
  - D : Zone culturelle de la Cote 801
  - E : Zone culturelle "Le Champs des Mottes"
  - F : Ensembles identifiés au lieu-dit "Les Combes"





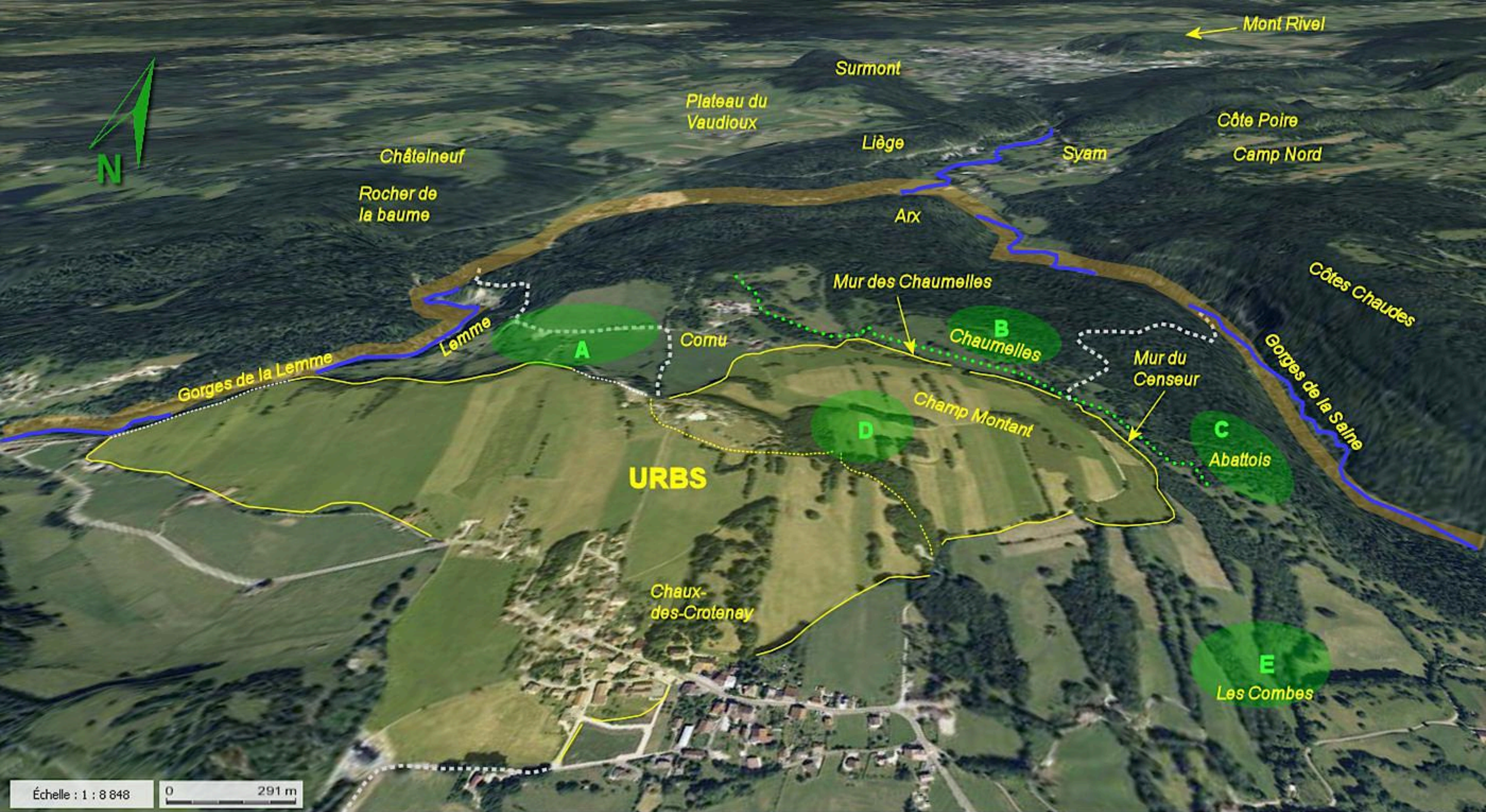
## L'ALESIA MANDUBIORUM, vue de l'Ouest

- L'oppidum d'Alésia, naturellement fortifié
- Les murs d'enceinte de l'Urbs, murs protohistoriques à appareil cyclopéen
- ⋯ Mur divisonnaire, séparant les parties Nord et Sud de l'Urbs
- ⋯ La "Voie Sacrée", liaison entre les ensembles religieux à l'extérieur de l'Urbs
- ⋯ Les voies antiques d'accès à l'Urbs

Les zones culturelles :

- A : Monuments anthropiques de Cornu
- B : Zone culturelle des Chaumelles
- C : Monuments culturels des Abattois
- D : Zone culturelle de la Cote 801
- E : Zone culturelle "Le Champs des Mottes"
- F : Ensembles identifiés au lieu-dit "Les Combes"





## L'ALESIA MANDUBIORUM, vue du Sud

- L'oppidum d'Alésia, naturellement fortifié
- Les murs d'enceinte de l'Urbs, murs protohistoriques à appareil cyclopéen
- - - Mur divisonnaire, séparant les parties Nord et Sud de l'Urbs
- - - La "Voie Sacrée", liaison entre les ensembles religieux à l'extérieur de l'Urbs
- - - Les voies antiques d'accès à l'Urbs
- La Saine et la Lemme : les deux rivières qui "lèchent au pied" l'oppidum (César, BG 7,69)

Les zones culturelles :

- A : Monuments anthropiques de Cornu
- B : Zone culturelle des Chaumelles
- C : Monuments culturels des Abattois
- D : Zone culturelle de la Cote 801
- E : Ensembles identifiés au lieu-dit "Les Combes"