

Alésia, bataille préliminaire de Crotenay : 1 - Juste avant l'attaque gauloise

A : Le camp romain, à 10000 pas (15 km) des positions gauloises

B : Les légions romaines en route vers Genève, en ordre de marche "longissimum agmen"

C : Position probable de la cavalerie germaine dans les légions

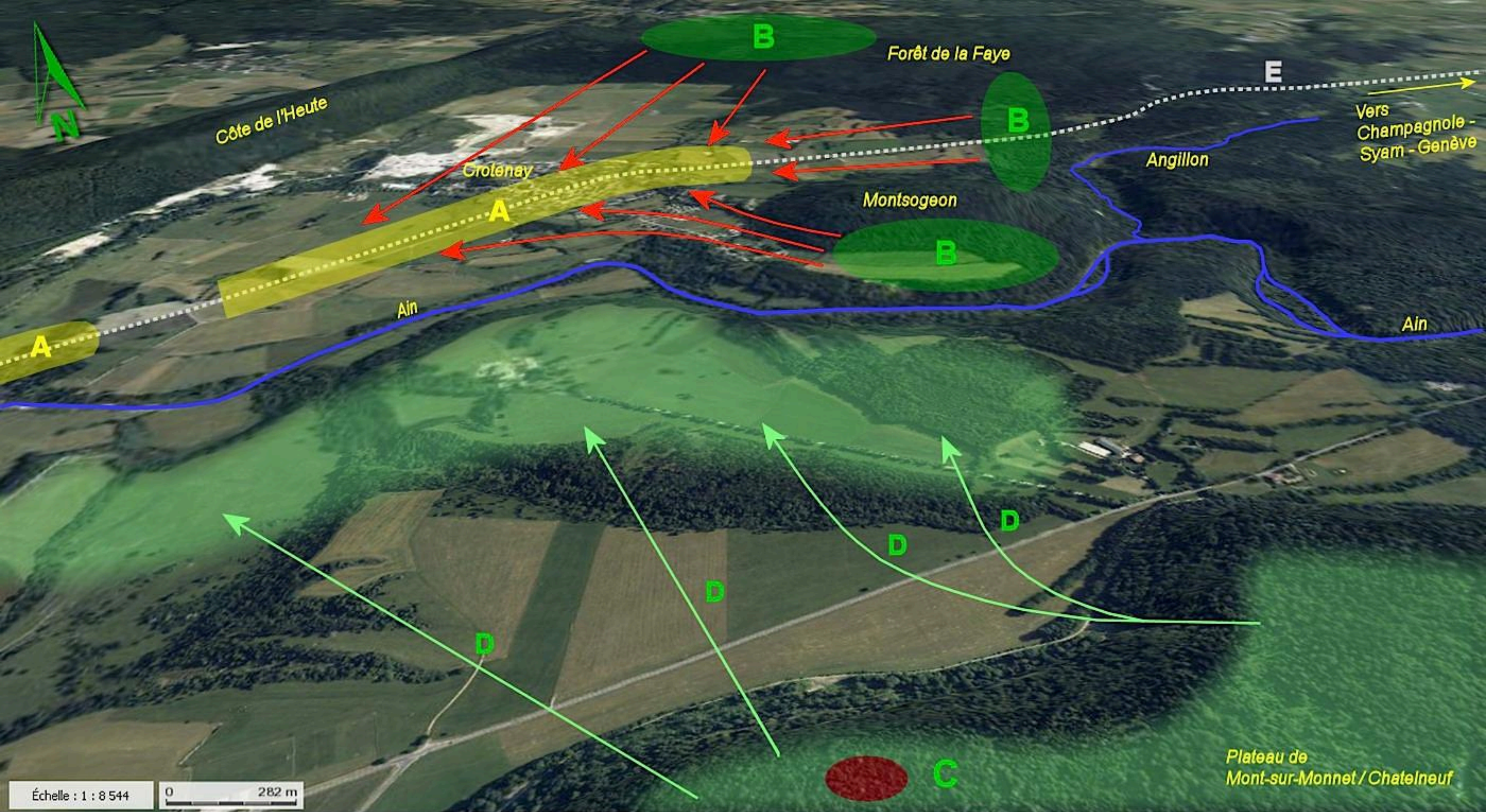
D : Position possible de César dans la colonne en marche, quand il a été informé des événements

E : Vercingétorix et l'armée gauloise, derrière la rivière

F : Les trois corps de la cavalerie gauloise, prêts à l'attaque sur les deux flancs des légions, et en barrage frontal

G : La voie antique Tavaux - Poligny - Genève

H : Autre cheminement possible des légions par la voie antique du Pointat



Alésia, bataille préliminaire de Croténay : 2 - L'attaque de la cavalerie gauloise

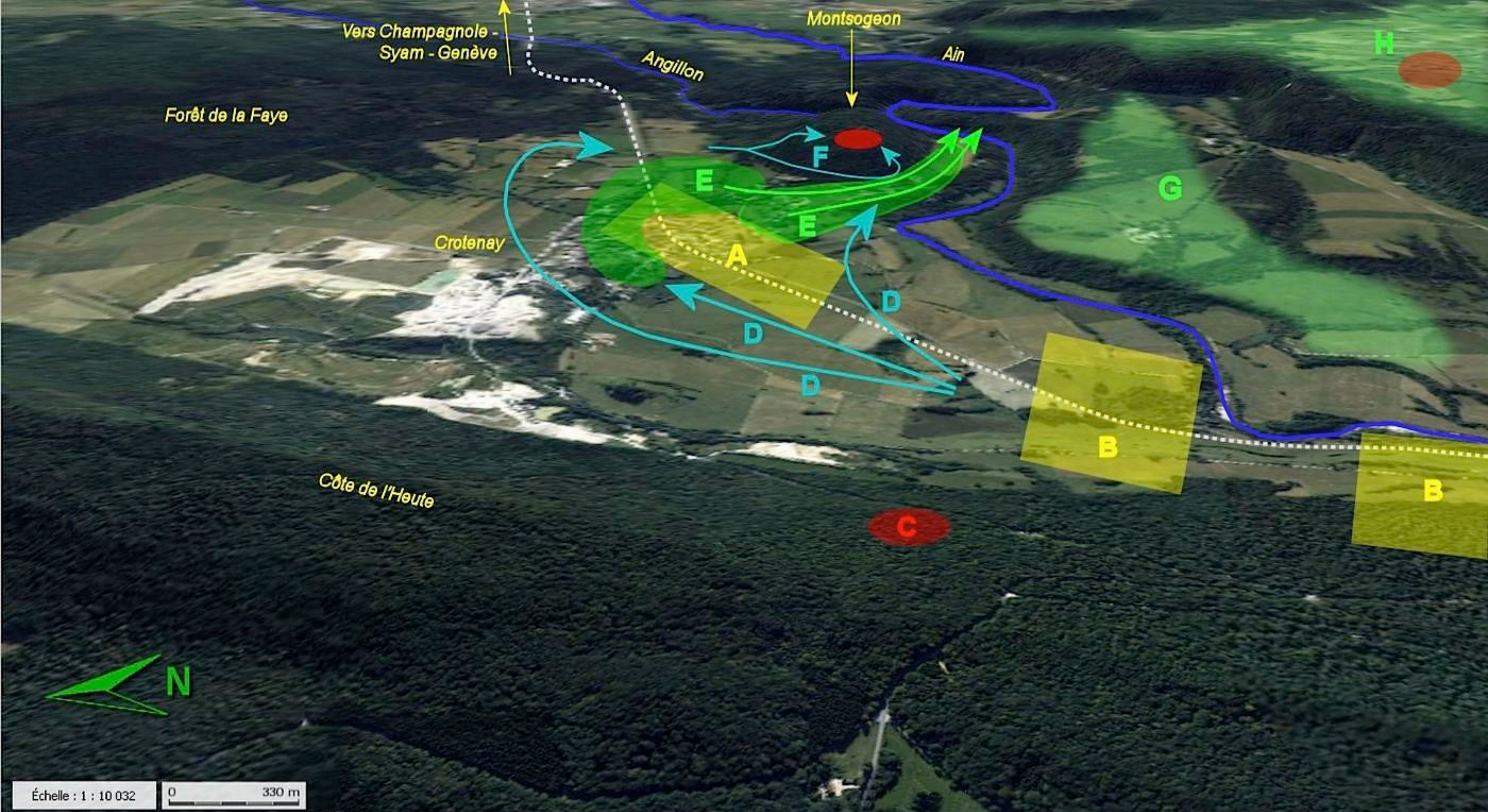
A : Les légions de tête romaines, en route vers Genève, en disposition de marche "longissimum agmen"

B : Attaque simultanée des trois corps de cavalerie gaulois

C : Position de Vercingétorix dans son camp sur la hauteur

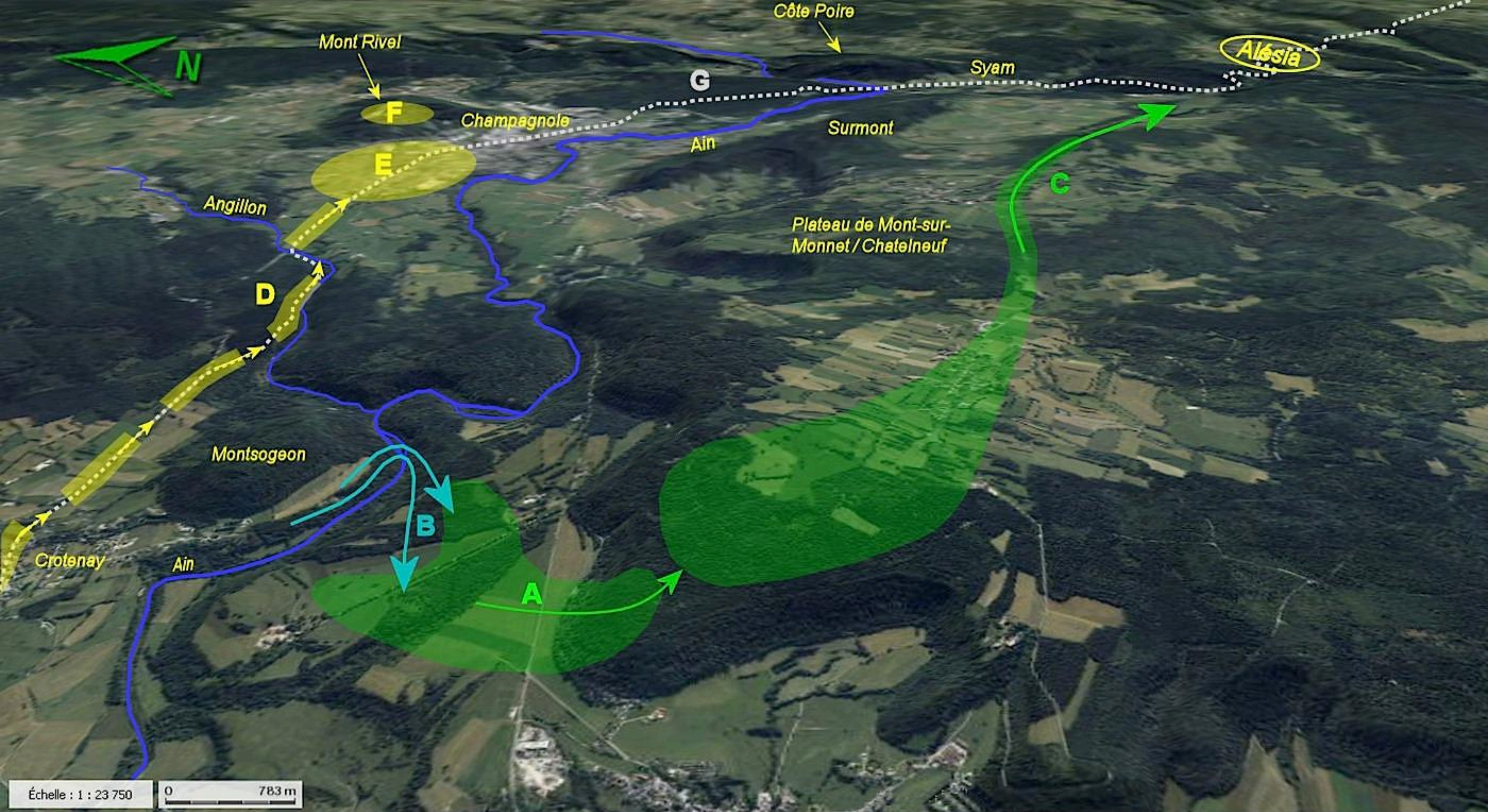
D : "Pour inspirer encore plus de courage à ses troupes, et plus de crainte à l'ennemi, il (Vercingétorix) rangera toute l'armée en avant du camp" (César, BG 7,66)

E : Voie antique Tavaux - Poligny - Genève



Alésia, bataille préliminaire de Crotenay : 3 - La contre-attaque romaine

- A : Légion(s) romaine(s) engagée(s) dans le combat
- B : L'armée Romaine fait front, les bagages sont repliés au sein des légions
- C : Position possible de César en haut de la Côte de l'Heute, pour diriger les renforts "sur les points où il voyait les siens en difficulté"
- D : Contre-attaque des cavaliers germaniques, répartis en 3 corps
- E : Repli des cavaliers gaulois au-delà de la rivière
- F : Capture de l'état-major de la cavalerie gauloise
- G : Infanterie gauloise "rangée en avant du camp"
- H : Troupes gauloises et poste d'observation possible de Vercingétorix



Alésia, bataille préliminaire de Crotenay : 4 - Le repli vers Alésia

- A : L'infanterie rangée en avant du camp gaulois évacue vers l'arrière
- B : Les cavaliers germains les poursuivent "tant que dura le jour" et tuent environ 3000 hommes de l'arrière-garde
- C : L'armée gauloise se replie tout droit et sans arrêt sur Alésia
- D : Les légions romaines reprennent leur route vers Genève

- E : Campement romain au soir de la bataille, probablement dans la plaine de Champagnole, rive droite de l'Ain
- F : César laisse les bagages sur une colline voisine ("*in proximum collem*") sous la garde de deux légions. Une hypothèse plausible de cet emplacement est le Mont-Rivel
- G : Voie antique Tavaux - Poligny - Genève