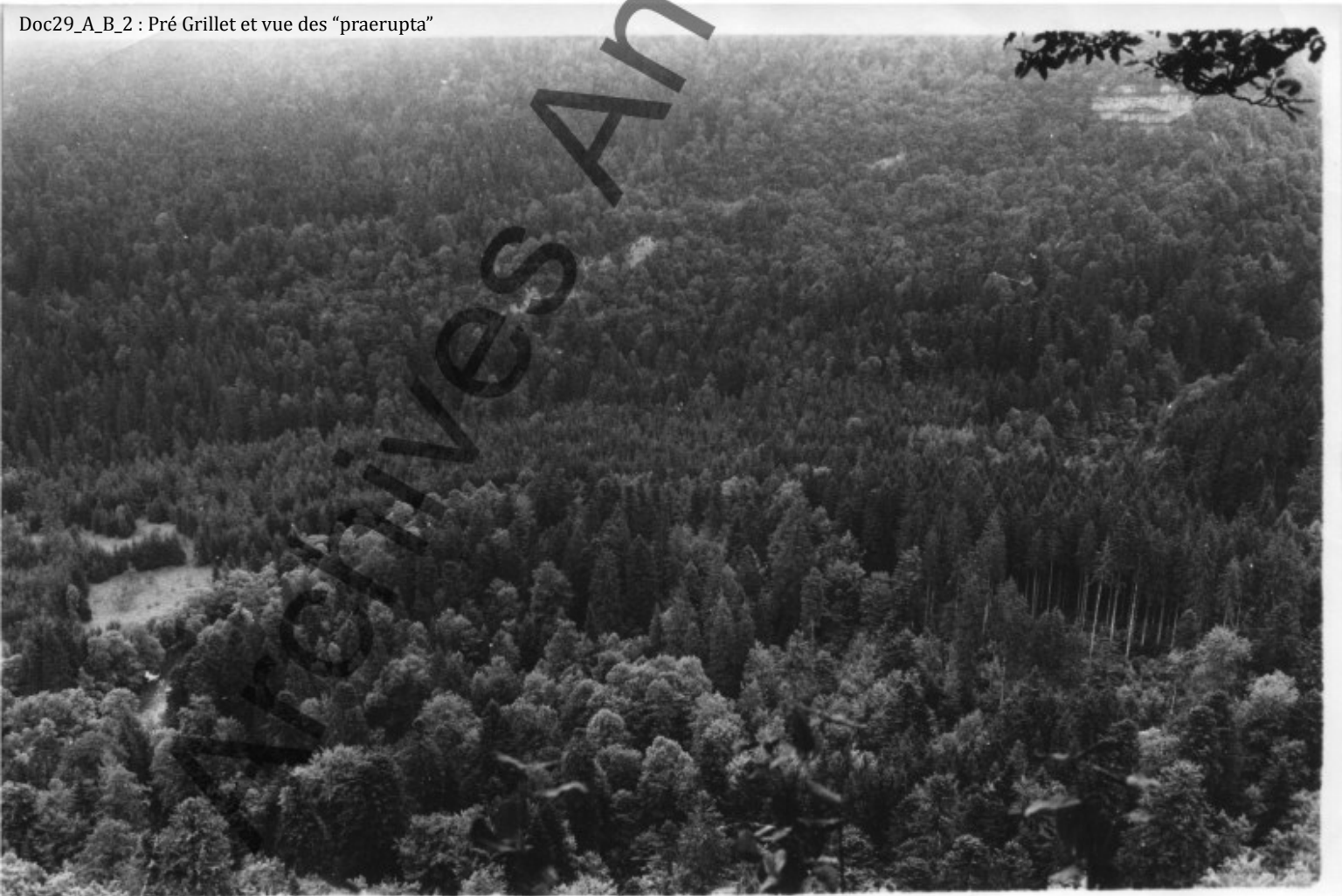


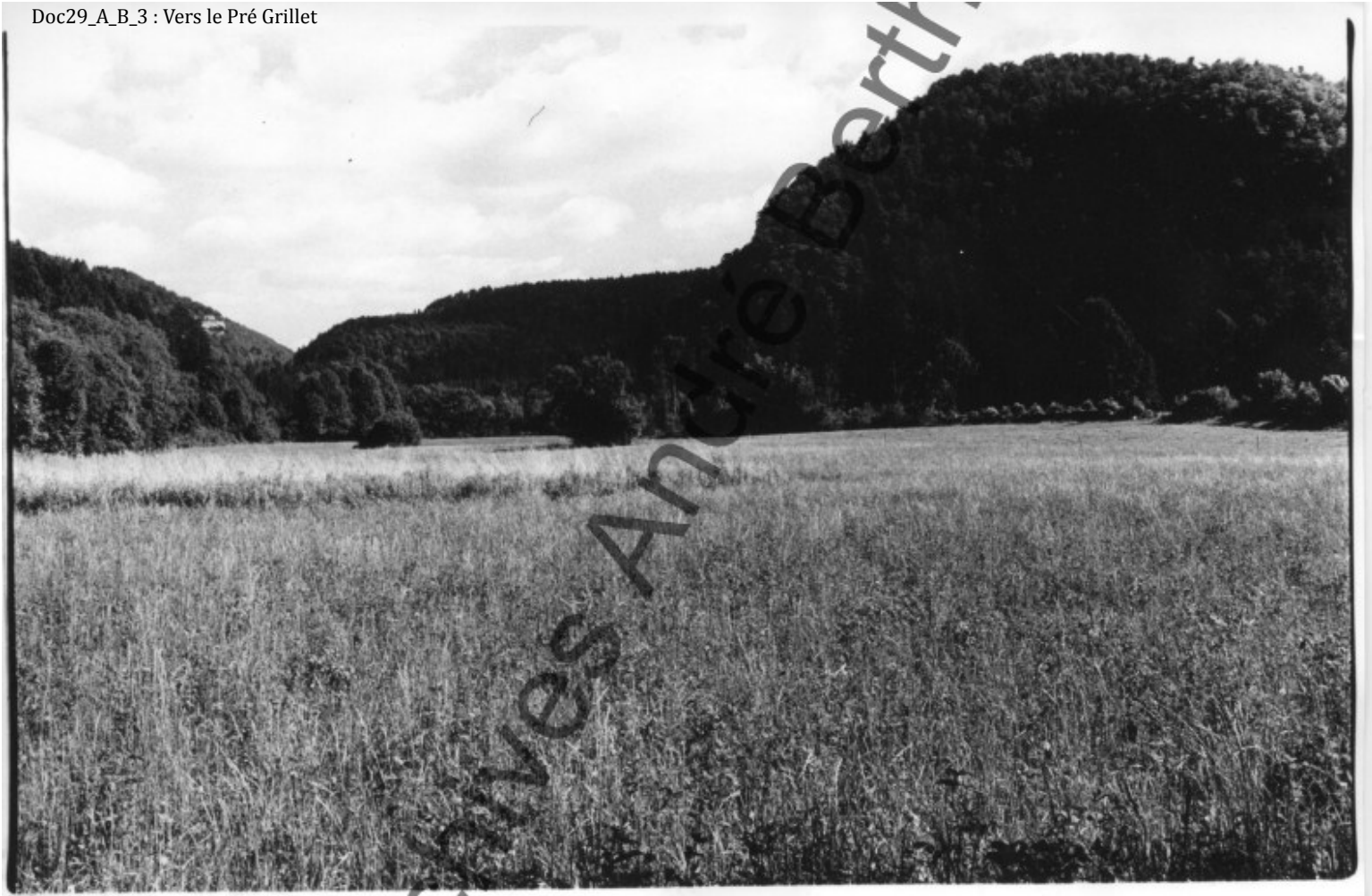
Doc29\_A\_B\_1 : Terrasses de la plaine de Syam

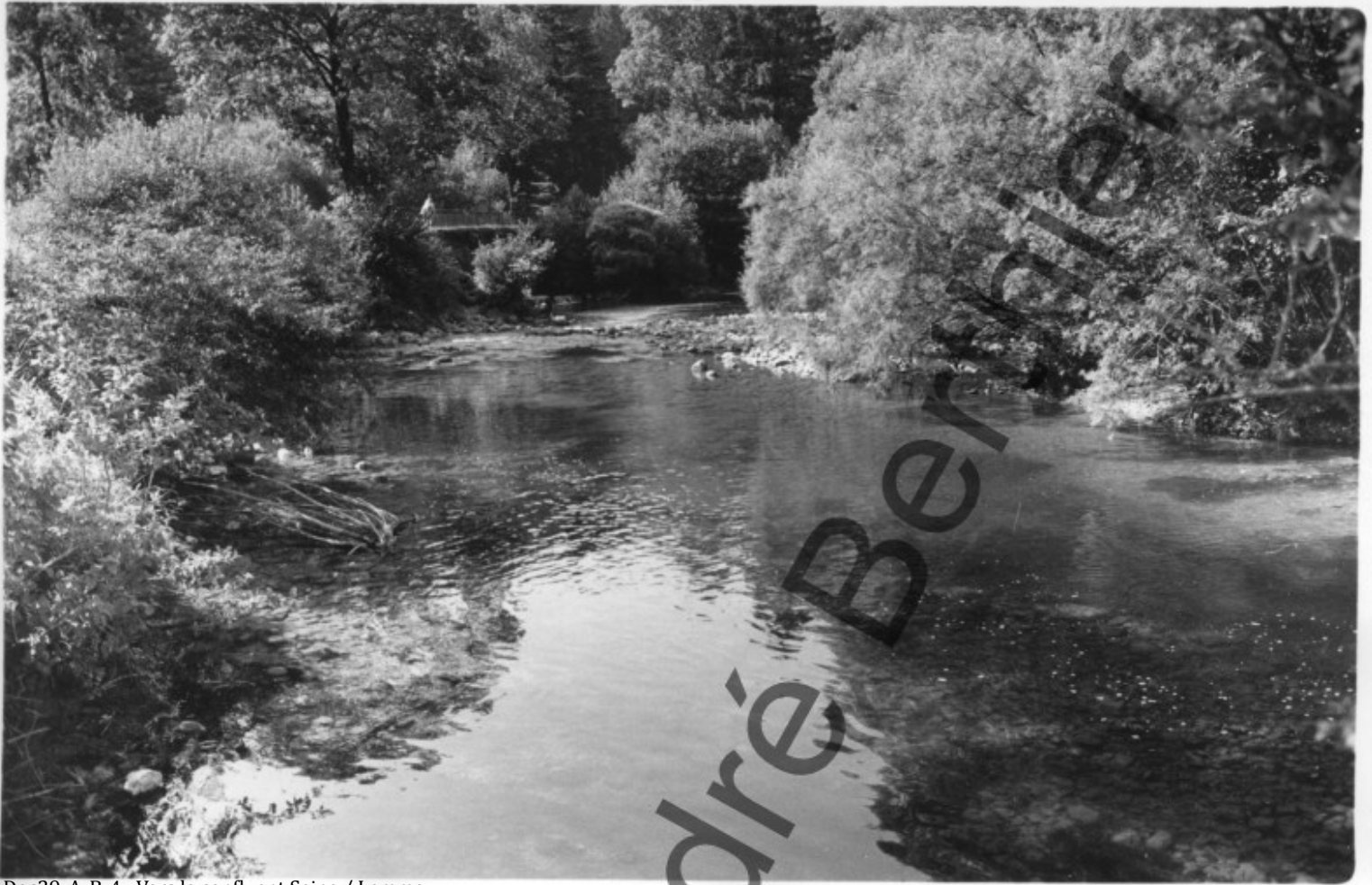


Doc29\_A\_B\_2 : Pré Grillet et vue des "praerupta"



Doc29\_A\_B\_3 : Vers le Pré Grillet





Doc29\_A\_B\_4 : Vers le confluent Saine / Lemme

Doc29\_A\_B\_5 : Confluent Saine / Lemme



Doc29\_A\_B\_6 : Confluent Saine / Lemme



Doc29\_A\_B\_7 : Confluent Saine / Lemme (flumina)

Doc29\_A\_B\_8 : début de la plaine



Doc29\_A\_B\_9 : Syam et l'oppidum

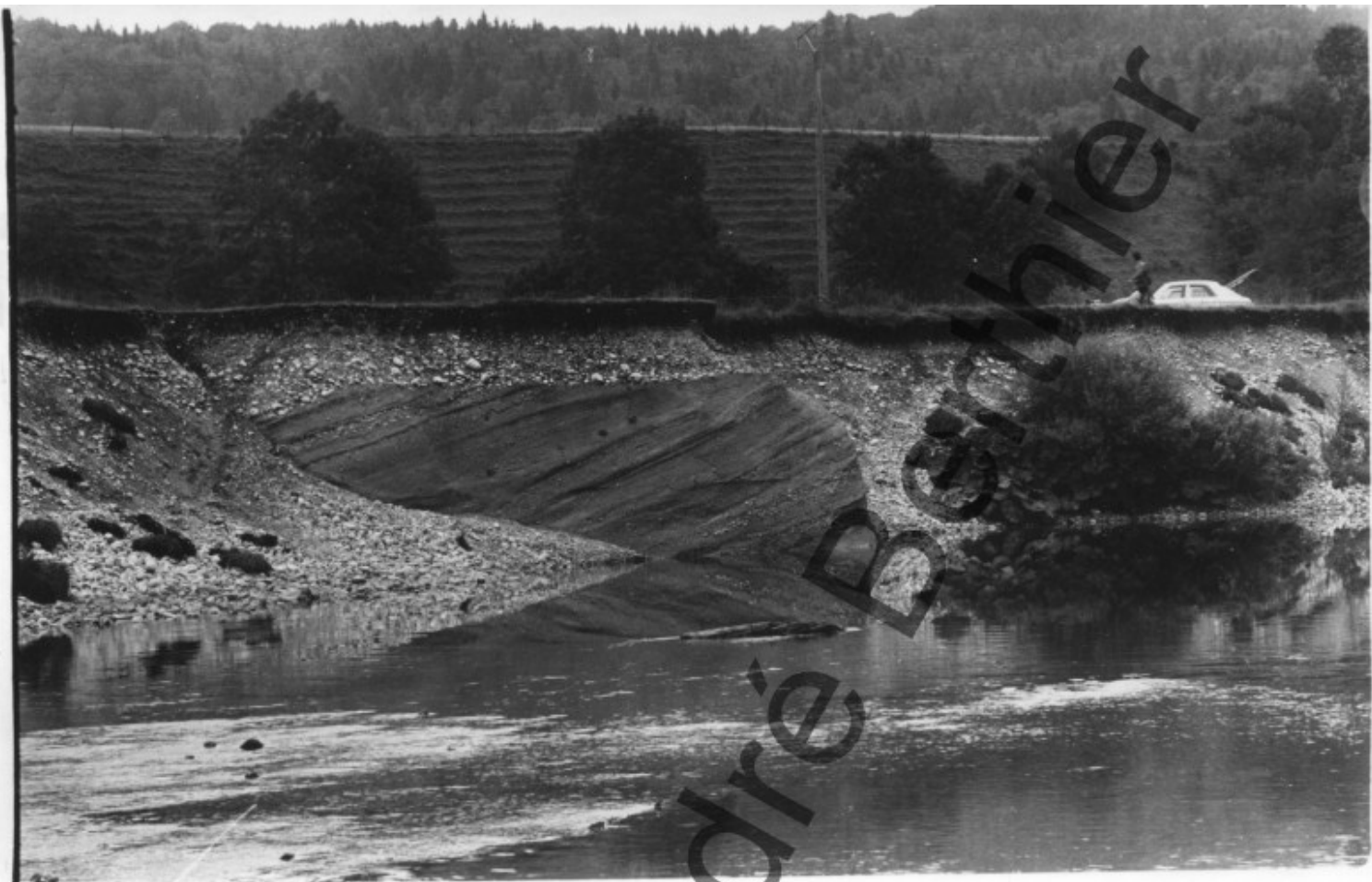


Doc29\_A\_B\_10 : Syam et l'oppidum

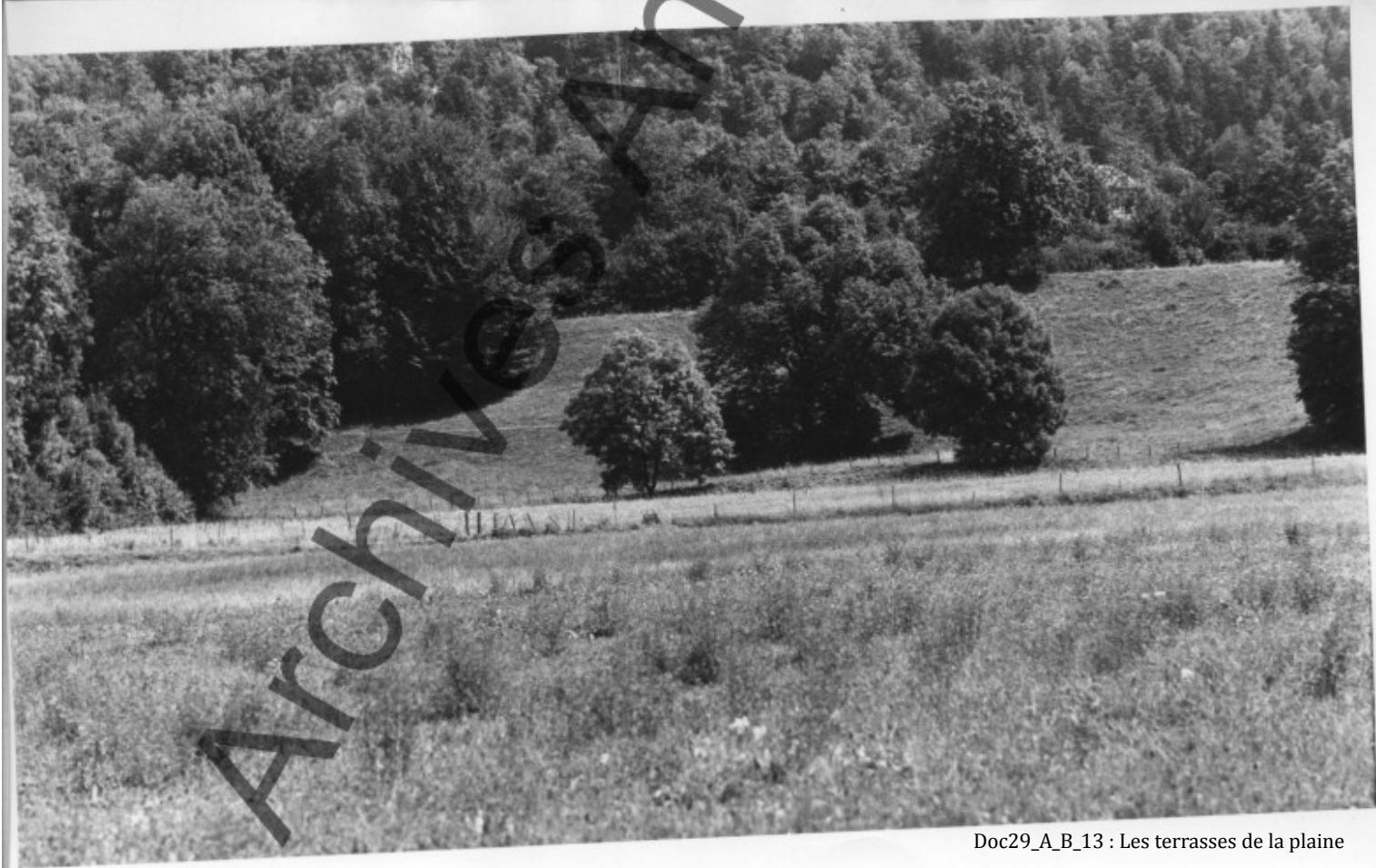


Doc29\_A\_B\_11 : Syam

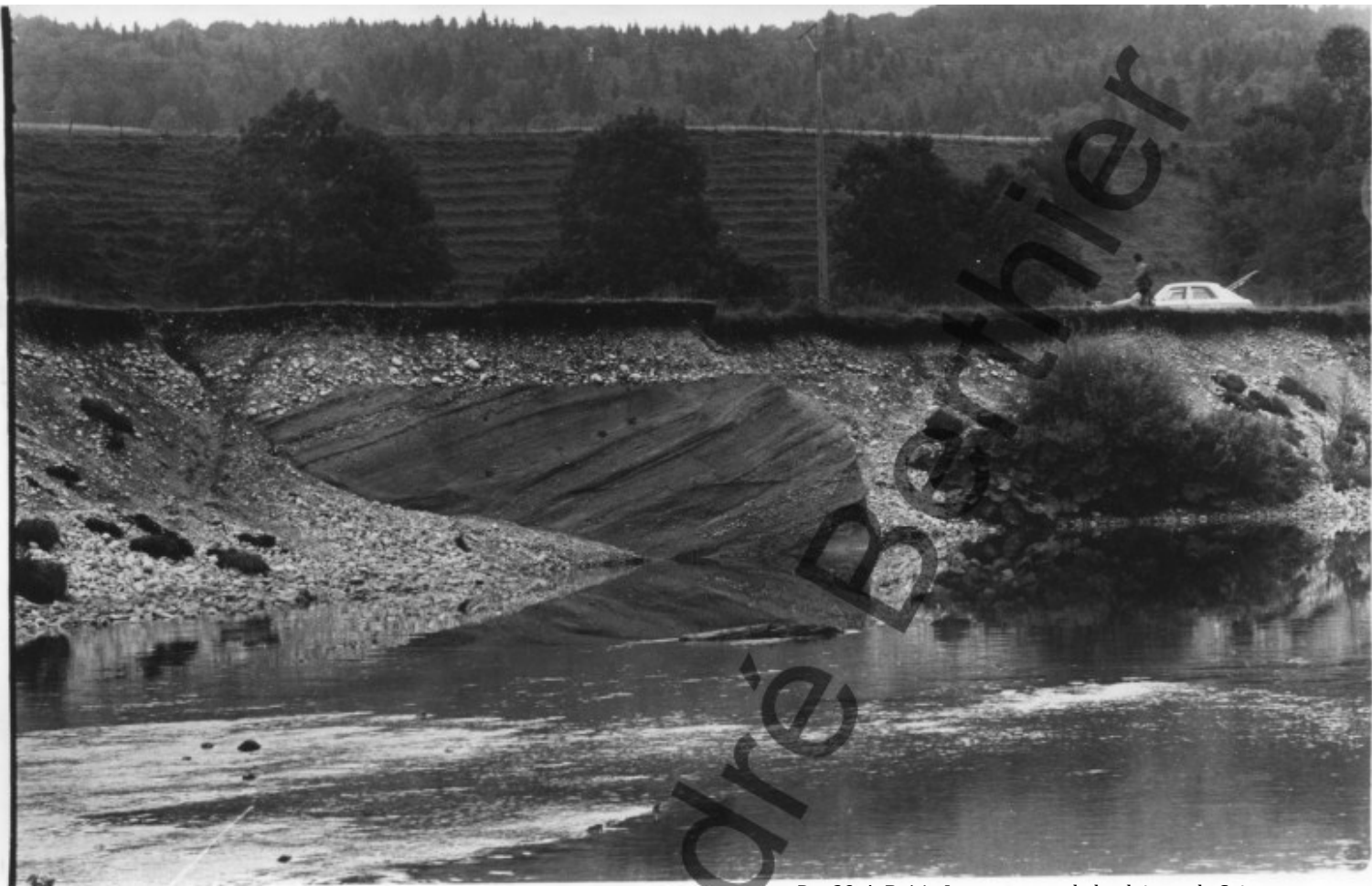




Doc29\_A\_B\_12 : Les terrasses de la plaine de Syam et la Saine



Doc29\_A\_B\_13 : Les terrasses de la plaine



Doc29\_A\_B\_14 : Les terrasses de la plaine et la Saine

Doc29\_A\_B\_15 : Les terrasses de la plaine





Doc29\_A\_B\_16 : Les terrasses de la plaine



Doc29\_A\_B\_17 : Les terrasses de la plaine



Doc29\_A\_B\_18 : Les terrasses de la plaine



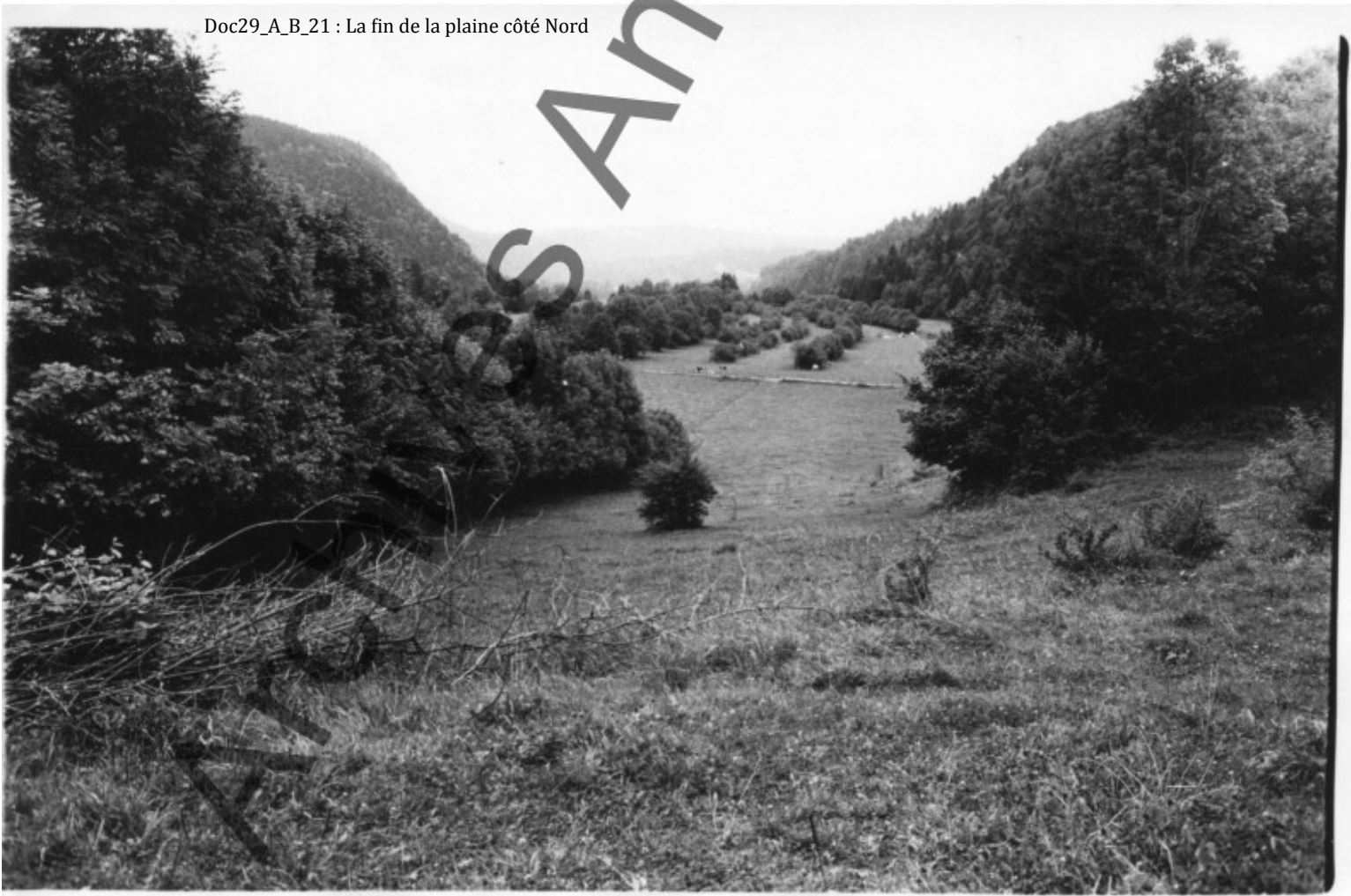
Doc29\_A\_B\_19 : Les terrasses de la plaine



Doc29\_A\_B\_20 : Les terrasses de la plaine - la rivière dans la plaine



Doc29\_A\_B\_21 : La fin de la plaine côté Nord



Doc29\_A\_B\_22 : Côte Poire(arrière) – Fin de la plaine du côté nord – Pertes de l'Ain



Doc29\_A\_B\_23 : Côte Poire (arrière) – Fin de la plaine du côté nord – Pertes de l'Ain

