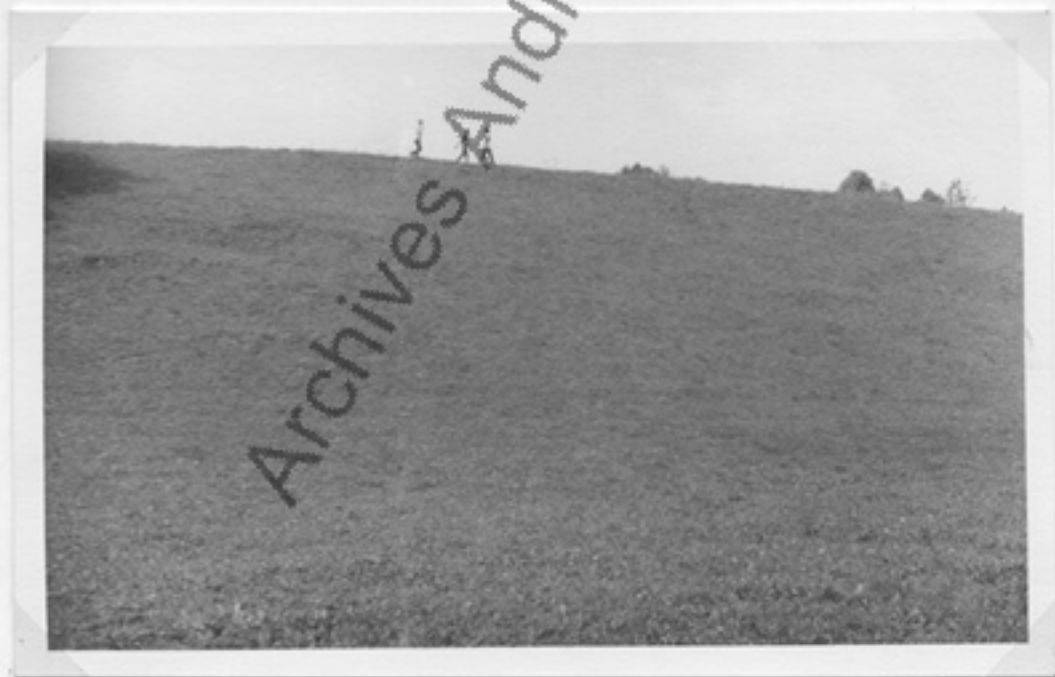




Grange d'Aufferin - Pâturage au pied de la butte



Grange d'Aufferin - Butte orientale



Grange d'Aufferin - La butte orientale vue du sommet



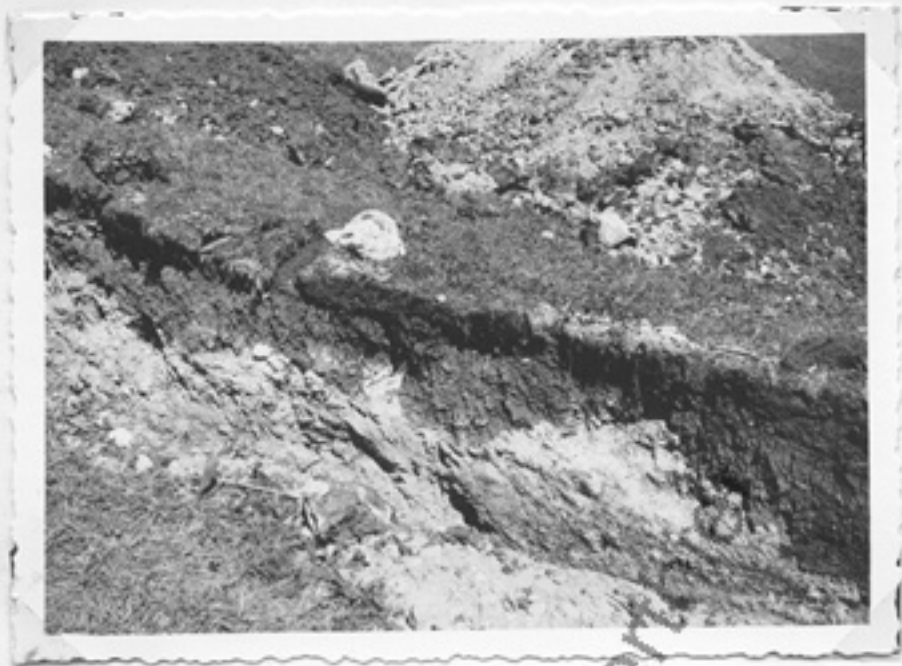
Même butte vue du pied



Grange d'Aufferin - premier sondage



Apparition du fossé large de 6 m.



Les tranchées en V entre butte et fossé



1ère tranchée en V sur la paroi Sud de la tranchée de sondage
Galets et entaille de la machine au fond du fossé



- Vue générale de la tranchée du 1er sondage



Terrasse Sud de la Plaine de Syam



Sondage en avant de la terrasse



Fossé de 6 m. de largeur au pied de la terrasse de la
plaine de Syam



Le même fossé et son remplissage



" L'ouvrage avancé " - Front Ouest



" L'ouvrage avancé " - Front Est



" L'ouvrage avancé " - Situation des galets au
sommet de l'angle saillant Est



Galets posés artificiellement pour construire
l'angle saillant Ouest



Remplissage du fossé à fond triangulaire *Sarn N. Est*

Le Castellum près de la route de Syam à
La Billaude

Grand' Halle



Tumulus - Vue du sommet



Tumulus - Vue latérale

Archives André Be



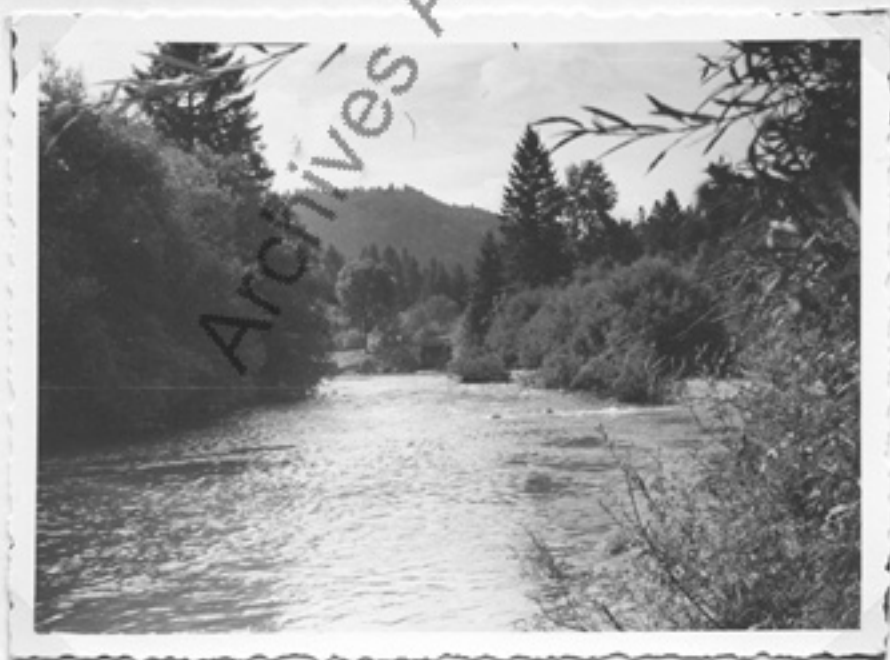
Début du sondage du tumulus



Eventrement du tumulus au
centre



Terrasse de la plaine de Syam côté Ouest.
Au fond: l'Annapidum



La Saine après le confluent



Surmont - (Camp de l'armée de secours)



Chemin de Château-Vilain menant au Champ Courageux



Entre-Deux-Monts
Buttes situées au Nord



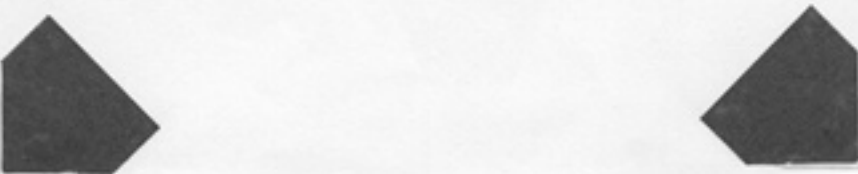


Entre-Deux-Monts - Buttes situées au Nord
Emplacement probable de la circonvallation -





La Côte Poire - Son ouverture en V au Nord



La Côte Poire et la Grange d'Aufferin -