

Photo de 1984.

La Ziege. Et voie SNCF
Morez ← Syam.



1991:

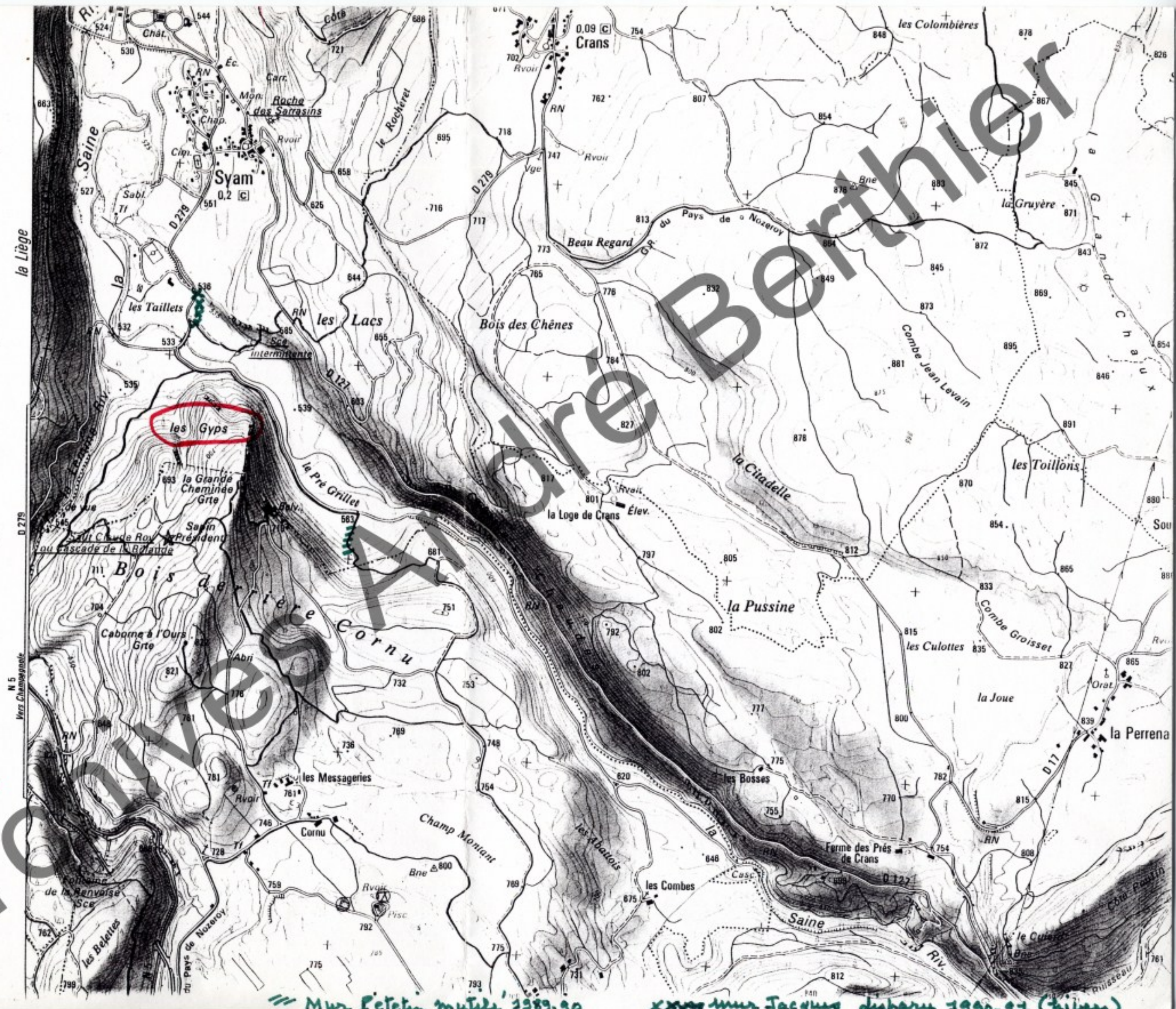
Photo prise
sous
le
même
angle.

L'Équipement
Champagnole
serait
responsable
de l'enlèvement
ordre de
"d'en Haut"
?



Carte IGN
1986.89
no
3326
est.
"Nozeroy"
au 1/25000

Pourquoi
le
changement
d'orthographe?
Veux-t. on
nous
enlever
notre
toponymie
qui parle
d'elle même?
Les Gîts =
les gisants
les morts
Effectivement la
population
civile
Mandubianne,
(César ^{explorée}
LXXVIII)
livre 7^e
au VII de la guerre



/// Mur Pétain mutilé 1989.90
xxxxx mur Jacques duhamel 1990.92 (hibern)