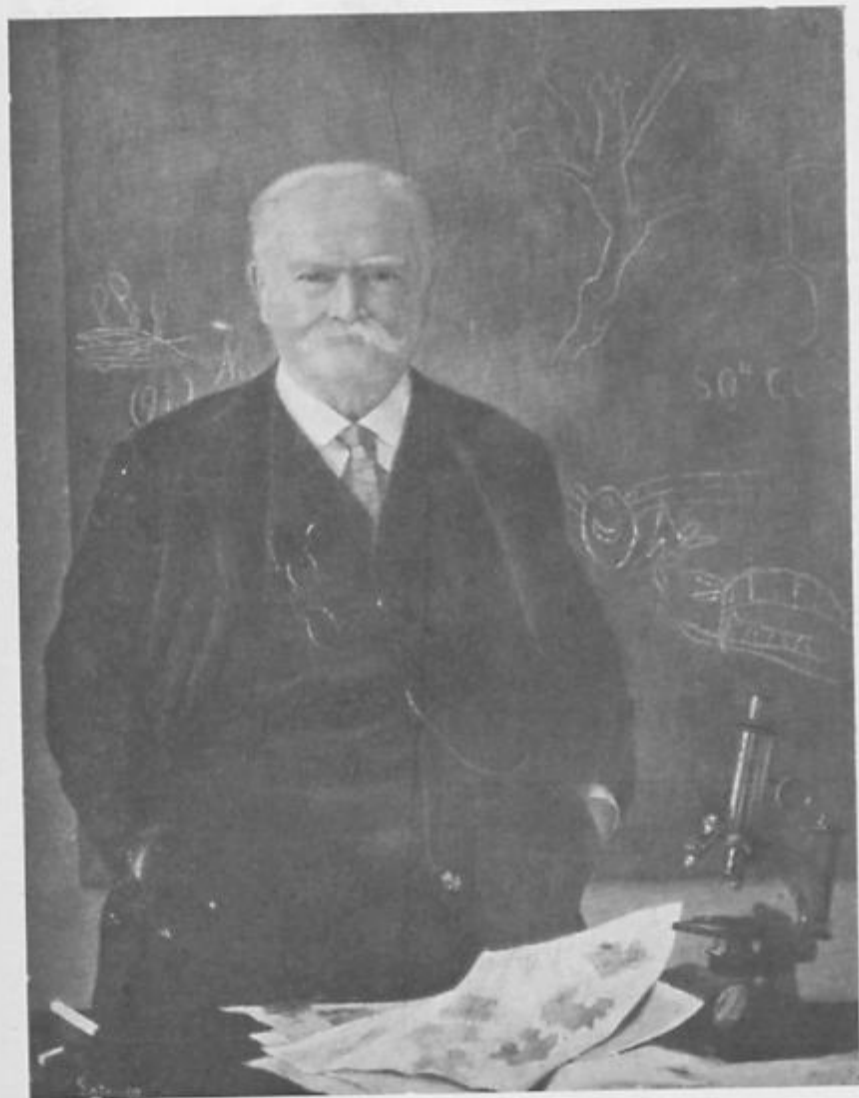


GEORGES COLOMB

**LA BATAILLE
D'ALÉSIA**

ÉDITIONS
MARQUE-MAILLARD
LONS-LE-SAUNIER



Georges COLOMB

*Maitre de Conférences Honoraire à la Sorbonne
(1856-1945)*

*d'après le portrait de Maryse LATRUÇO
Salon des Artistes Français 1931*

TABLE DES MATIÈRES.

	Pages
PRÉFACE	7
AVANT-PROPOS	11
CHAPITRE I. — Les préliminaires du Siège d'Alésia....	19
CHAPITRE II. — Critique des arguments invoqués en fa- veur d'Alise-Sainte-Reine	69
CHAPITRE III. — Alaise	127
CHAPITRE IV. — Les opérations du siège d'Alésia.	
Avant-propos	156
I ^{re} Phase du siège d'Alésia :	
Romains et Gaulois s'installent.....	158
II ^e Phase du siège :	
Premiers travaux d'investissement.....	172
III ^e Phase du siège :	
César resserre son étreinte	192
IV ^e Phase du siège :	
César double sa contrevallation en établis- sant une circonvallation	230
Dernière Phase du siège :	
L'Agonie d'Alésia	246
CHAPITRE V. — Arguments moraux et Conclusion.....	290
APPENDICE. — Note A. — A propos de la traduction de <i>trinīs castris</i>	301
Note B. — Les pentes du Mont Auxois...	304
Note C. — La dernière carte du résultat des fouilles d'Alise	311

Note D. — Sur le régime du Tôdeure....	315
Note E. — Sur l'origine du mot <i>Ambraa</i> .	317
Note F. — Sur un passage de l'Építome de Florus	320
Note G. — Pourquoi l'intervention de la Cavalerie germaine, dans la bataille finale, fut-elle si tar- dive ?	327
<i>Au lecteur</i>	329

TABLE DES PLANCHES.

	Pages.
FIG. 1. — Monnaie arverne à l'effigie de Vercingétorix.....	3
FIG. 2. — Le combat préliminaire de cavalerie.....	53
FIG. 3. — Plan « officiel » du siège d'Alise (<i>Alisîa</i>).....	86
FIG. 4. — Le site d'Alaise	133
FIG. 5. — Croquis du massif d'Alaise	135
FIG. 6. — Châtaillon vu de Chateleys	137
FIG. 7. — Coupe de la plaine de Myon et du massif d'Alaise....	139
FIG. 8. — La ville d'Alésia et la première ligne d'investissement.	182
FIG. 9. — Profil de Vallières	204
FIG. 10. — La contrevallation et la circonvallation.....	215
FIG. 11. — Chambaron, le bassin de Belleau et la Languetine..	234
FIG. 12. — La dernière carte du résultat des fouilles d'Alise....	312
