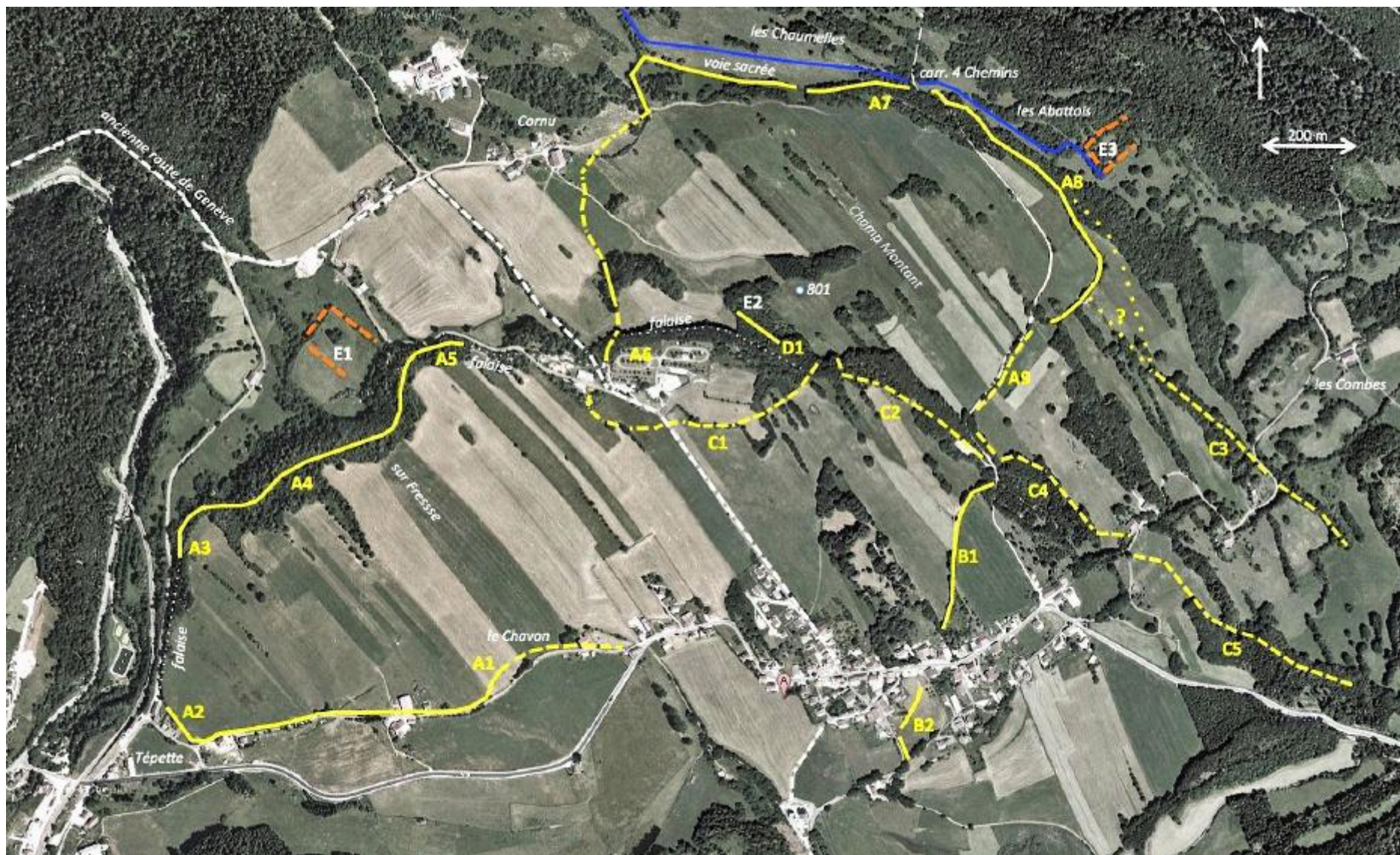


L'Alesia Mandubiorum Enceinte de la ville ou urbs et les divers murs associés

Reprise de différentes cartes parues dans les Dossiers de l'Histoire (1982), dans les Annales d'Alésia (1984), dans "Alésia de Berthier-Wartelle (1990) et dans le Guide A.L.E.S.I.A. (1994).

ArchéoJuraSites - Avril 2012



Légende

A & B - Points caractéristiques du mur d'enceinte

On fait le tour de l'enceinte dans le sens des aiguilles d'une montre

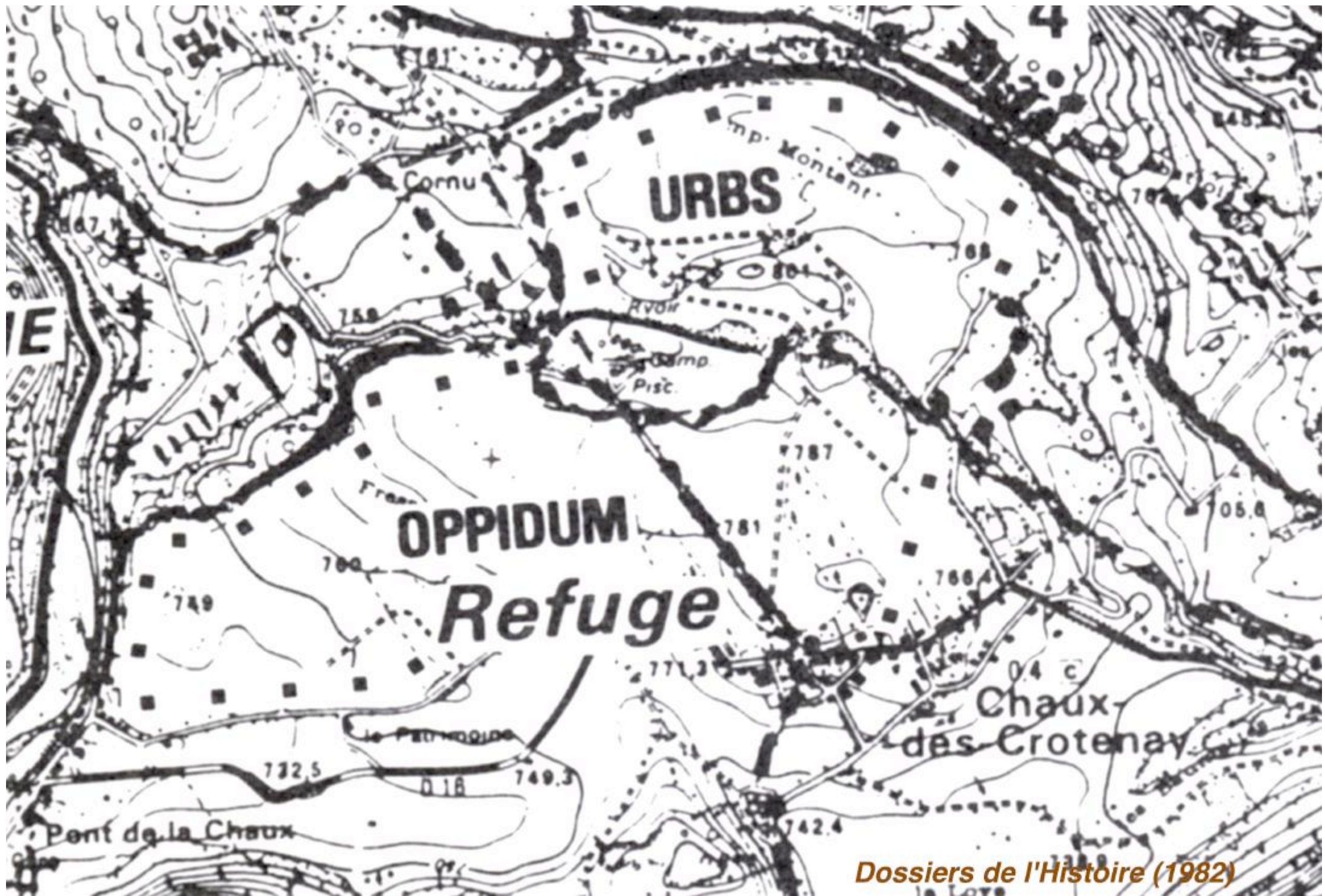
- A1** Soubassement du mur d'enceinte visible dans le talus et les haies dans la zone entre le Chavon et Tépette.
- A2** Mur visible à Tépette ("derrière un tas de bois" dit le Guide de 1994). Une falaise prend ensuite le relais du mur au Nord.
- A3** Le mur réapparaît après la falaise.
- A4** Le mur s'élève sur la crête à main droite au ras des sapins couronnant la colline (partie de mur cachée par la végétation).
- A5** Section dite de "l'angle de crête" : trois assises du mur sont visibles, le mur faisant à cet endroit un angle très net.
- A6** Section dite "du Chemin aux Ânes" : peu après le virage du chemin, une prairie en hauteur (où le mur a disparu), puis sur une longueur de 40 m une très belle portion du mur très bien conservée
- A7** A l'Est de Cornu, mur dit "des Chaumelles", caché par la végétation.
- A8** Après le carrefour des 4 chemins, tronçon du mur d'enceinte dit "du Censeur", caché par la végétation.
- A9** Partie du mur tirant à l'extrémité Sud du Champ Montant, longeant la route menant aux Gîtes de Syam, portion du mur non décrite dans le Guide de 1994 et tracée en tiretés dans les autres plans.
- B1** Portion du mur menant à Chaux-des-Crotenay, tracée en ligne continue sur tous les plans (avec un chemin et des haies).
- B2** Au Sud de Chaux-des-Crotenay, petites portions du mur d'enceinte.

C & D – Autres murs

- C1** Mur Ouest de séparation de la ville en deux zones, tracé sur les cartes mais non décrit.
- C2** Mur Est de séparation de la ville en deux zones, tracé sur les cartes mais non décrit, caché par la végétation.
- C3** Mur à l'Est de la ville, au Sud de la zone des Combes, dit aussi "des Combes" ; à noter que les plans diffèrent sur le positionnement de la jonction avec le mur d'enceinte cyclopéen.
- C4** Mur Girode.
- C5** Prolongement du mur Girode au Sud-Est.
- D1** Mur appareillé dit "des Scouts" en bordure de l'enclos André Berthier (Cote 801).

E – Zones cultuelles

- E1** Monuments anthropiques de la Cochonnerie (Cornu)
- E2** Enclos André Berthier et zone cultuelle de la Cote 801 (au Sud du Champ Montant)
- E3** Monuments cultuels des Abattois



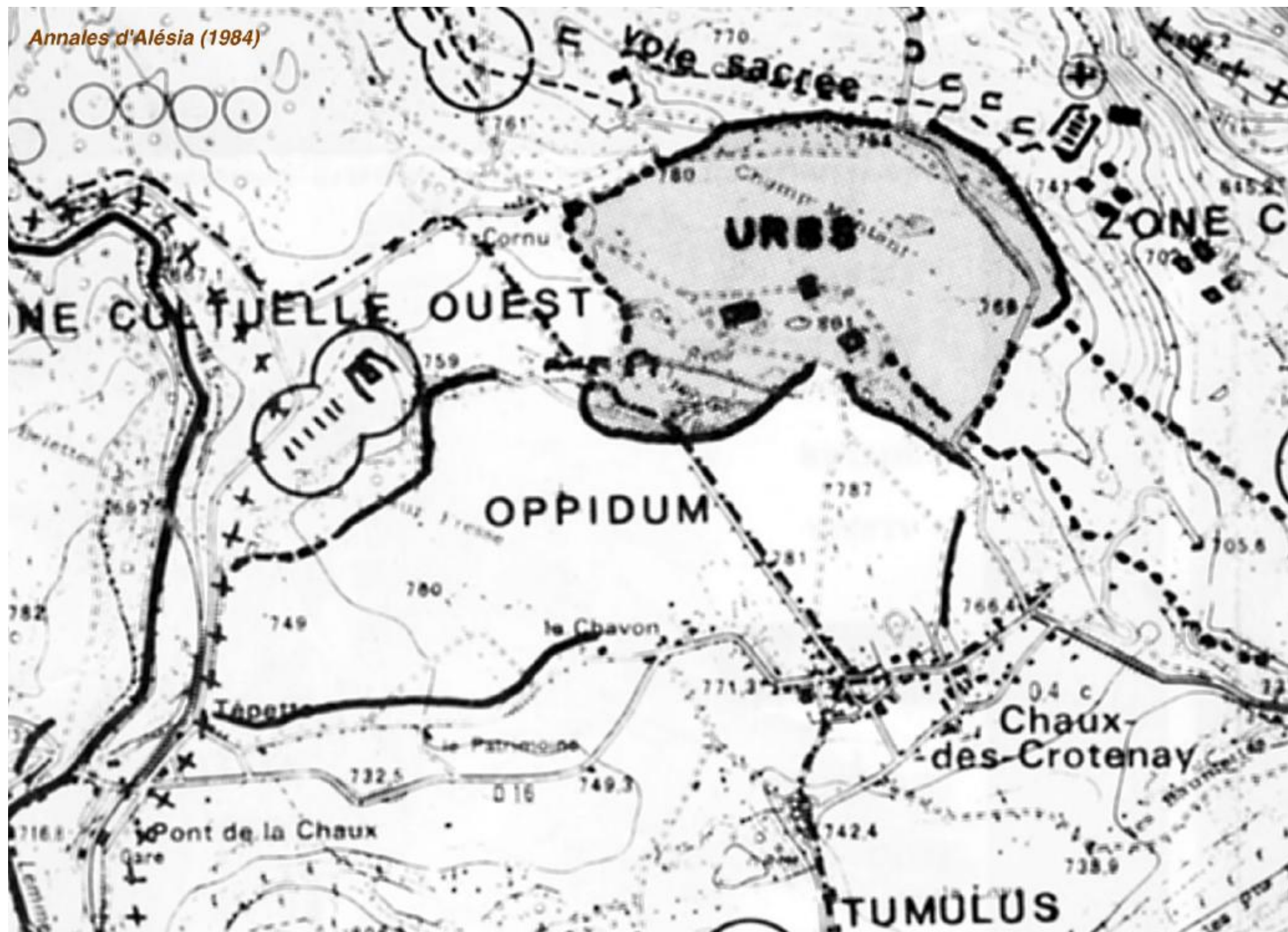
URBS

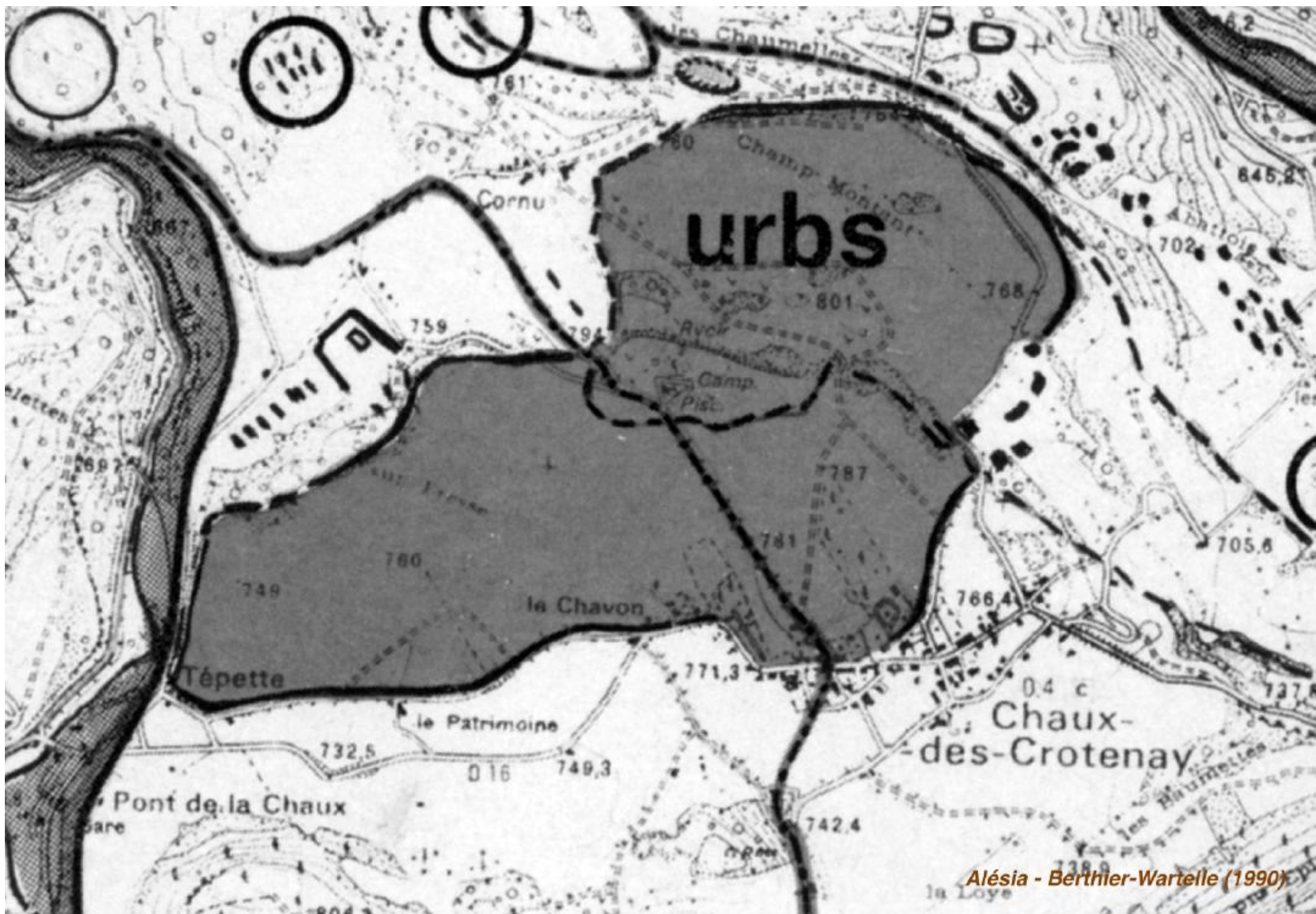
OPPIDUM
Refuge

Chaux-
des-Crotenay

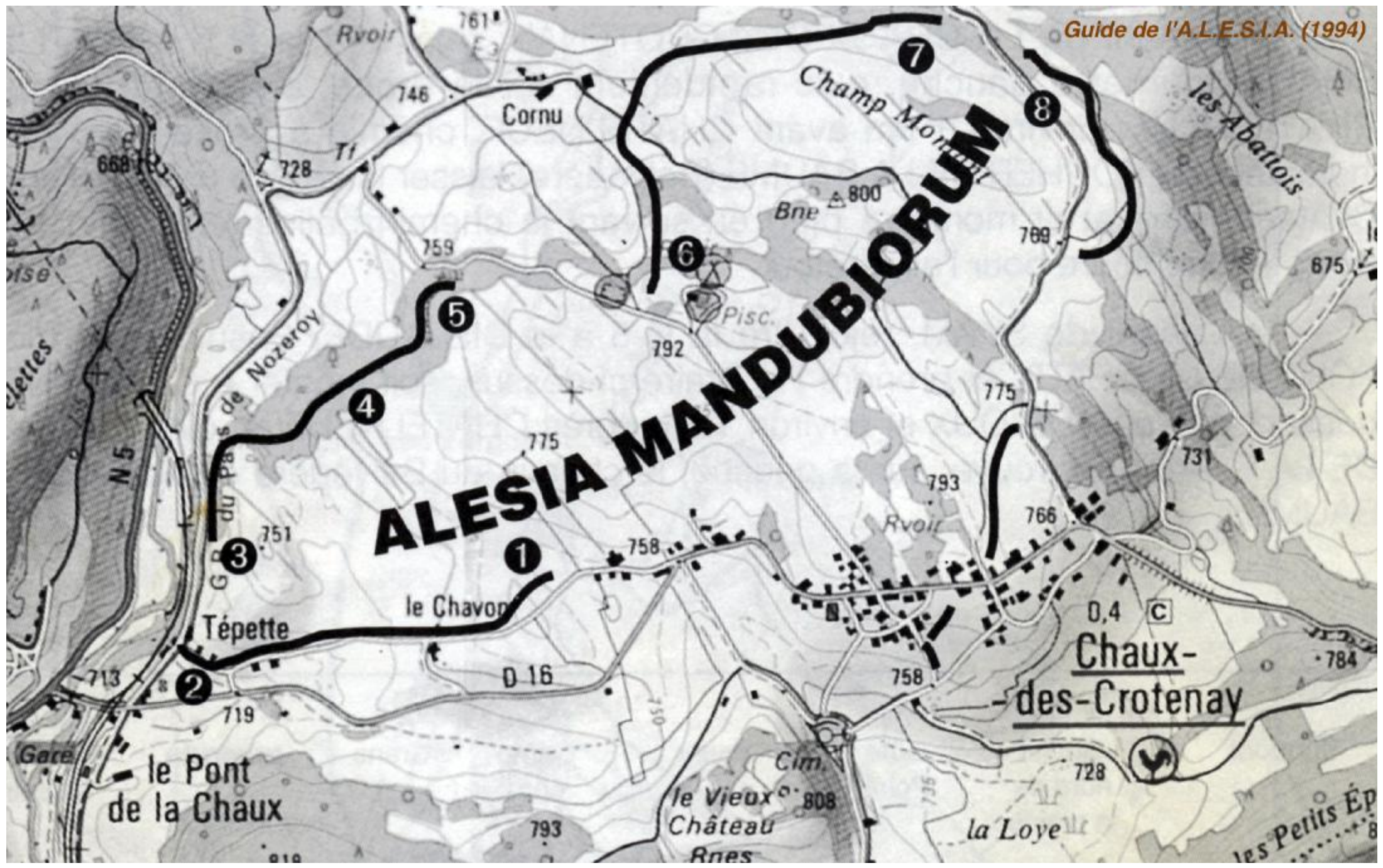
Pont de la Chaux

Dossiers de l'Histoire (1982)





Alésia - Berthier-Wartelle (1990)



ALESIA MANDUBIORUM

Tépette

Chaux-des-Crotenay

le Pont de la Chaix

le Vieux Château

la Loye

les Petits Ép