

La plaine de Syam : les terrasses vues du Sud-Est

A : Terrasse supérieure "le camp de César"

B : Terrasse intermédiaire "le grand replat"

C : Terrasses inférieures

D : Plate-forme pentagonale

ALESIA





La plaine de Syam : les terrasses vues du Sud-Ouest

A : Terrasse supérieure "le camp de César"

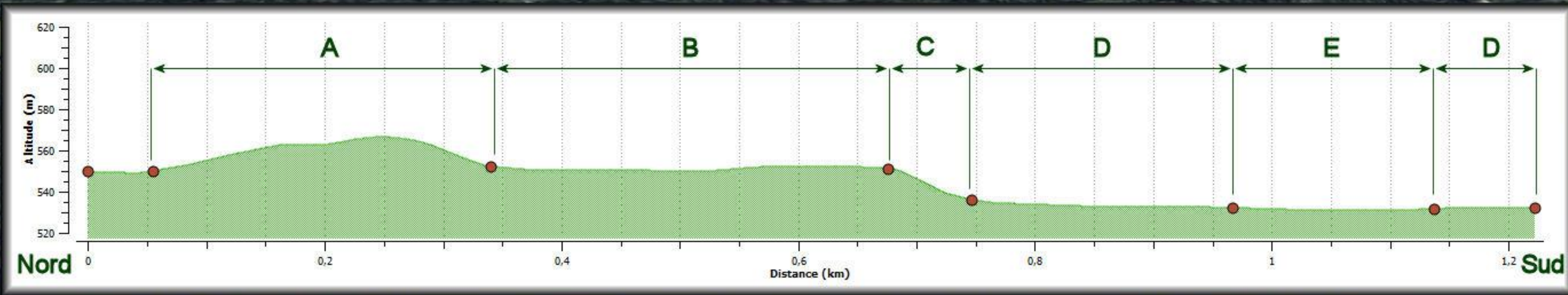
B : Terrasse intermédiaire "le grand replat",
maintenant utilisée comme terrain de foot-ball

C : Terrasses inférieures

D : Plate-forme pentagonale

ALESIA



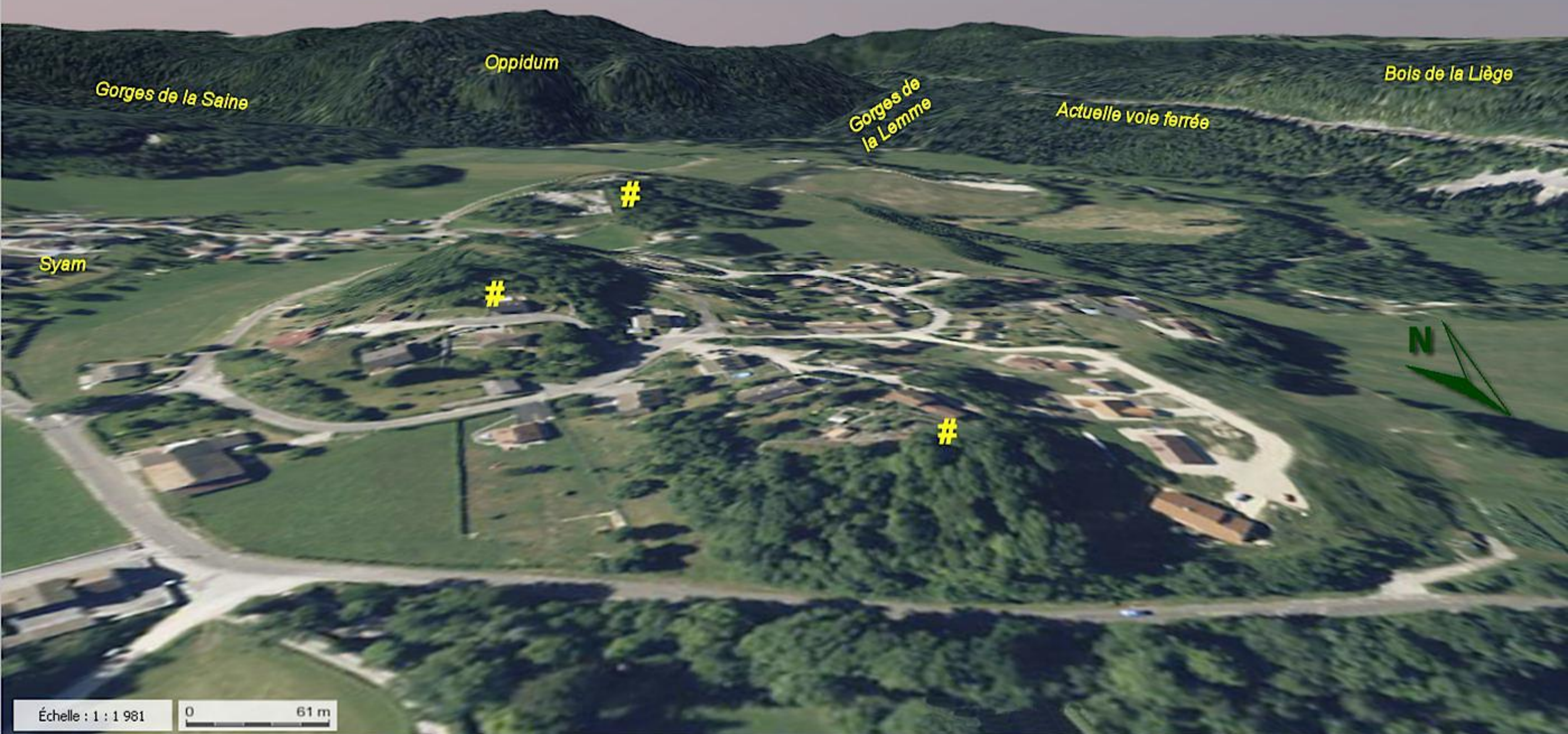


La plaine de Syam et ses niveaux successifs

- A : Butte Sud, observatoire possible sur les zones de combat
- B : Terrasse supérieure, surplombant la dépression de la Saine
- C : Abrupt de 18 à 20 mètres, véritable "agger" naturel
- D : Terrasse alluviale inférieure, dépression de la Saine
- E : Lit majeur de la Saine

ALESIA





La plaine de Syam : la terrasse supérieure, camp principal de César

Elle constitue un plateau très régulier d'environ 500m de large, sur plus d'un kilomètre de long.

: Trois buttes calcaires transpercent ce plateau et peuvent constituer d'excellents postes d'observation et de commandement.

ALESIA